



Schreinern in der Holzwerkstatt (Wochenkurs) Detailprogramm 2023

Kurzbeschreibung

Schreinern eines Gegenstandes aus Alt- / Neuholz.

Begleitet vom Naturholzschreiner begeben Sie sich auf den Holzweg: Während fünf Tagen schreinern Sie Ihren Wunschgegenstand aus Neu- oder Altholz.

Anforderungen

Freude am Arbeiten mit Holz, handwerkliches Geschick. Für AnfängerInnen und Fortgeschrittene, die das Arbeiten mit Holz fundiert lernen möchten.

Datum

Montag bis Freitag, 2.–6. Oktober 2023

Ziele / Inhalte

Teilnehmende schreinern mit Handwerkzeugen ihr eigenes Möbel. Der Kurs wird mit einigen theoretischen Inputs zu den Themen Holz, Möbelbau, Oberflächenbehandlung und Werkzeugkunde unterlegt und wird in zwei Fachrichtungen geführt. Je nach Bedürfnissen entscheiden sich die Teilnehmenden für eine der folgenden Varianten (Fachrichtungen):

Fachrichtung 1:

- Flächenverbindungen mit Zinken, Graten/Holznägeln, Handhobeln.
- Möbelvarianten: Hocker, Salontisch oder kleines Bücherregal

Fachrichtung 2:

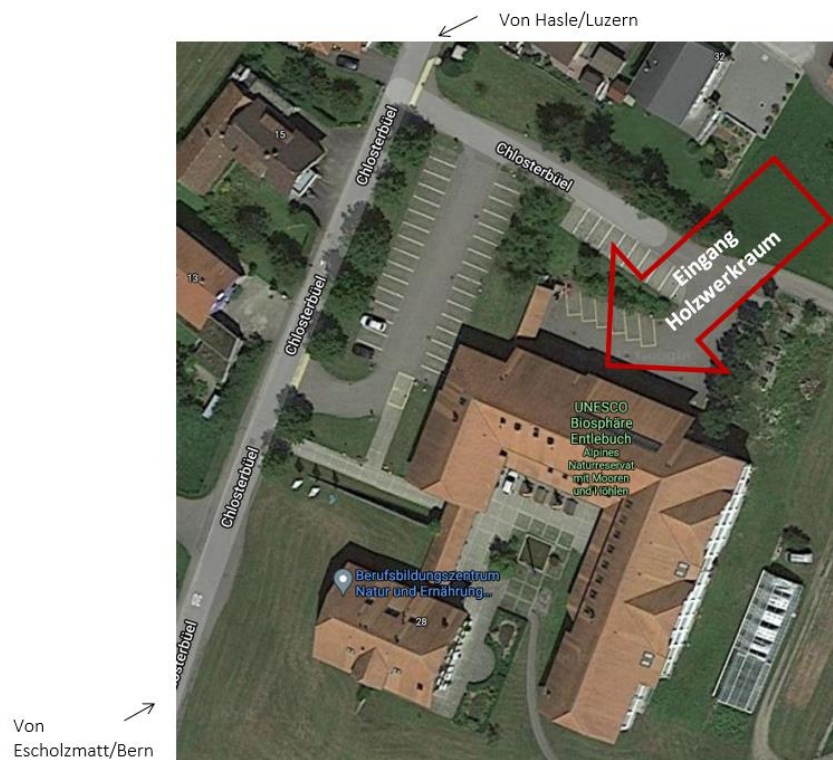
- Rahmenverbindungen mit Schlitzten, Zapfen, Nuten, Fälzen, Profilieren und Handhobeln.
- Möbelvarianten: Fotofenster oder Türli für ein Möbel aus einem vorangehenden Kurs

Die Teilnehmenden

- kennen die wichtigsten Grundtechniken der Holzbearbeitung und können diese anwenden: sägen, hobeln, stemmen (mit Stechbeutel);
- kennen die wichtigsten Holzverbindungen und können diese anwenden: zinken, graten, schlitzen und zapfen, fälzen, nuten, profilieren;
- kennen die wichtigsten Handwerkzeuge, können diese fachgerecht einsetzen und unterhalten (der Schwerpunkt liegt auf Handwerkzeugen).

Ort

Berufsbildungszentrum Natur und Ernährung, BBZN (Holzwerkraum), Klosterbühl 28, 6170 Schüpfheim, Dienstleistungspartner der UNESCO Biosphäre Entlebuch



Leitung

Paul Bussmann, Naturholzschreiner, Menznau, paul-bussmann.ch

Anmeldung

www.biosphaere.ch/wochenschreinern

Anmeldeschluss: 25. August 2023

Durchführung

Sie erhalten eine Eingangsbestätigung. Die Kursbestätigung (oder allenfalls -annullation; Mindestteilnehmendenzahl) erfolgt nach Anmeldeschluss, spätestens bis 5. September 2023. Mit der Kursbestätigung werden die Kursgebühren in Rechnung gestellt, welche vor Kursbeginn zu begleichen sind (vgl. auch „Annullation“).

Programm

Mittagspausen: 12.00 bis 13.30 Uhr.

Die genauen Kurszeiten werden in Absprache mit der Kursleitung und den Teilnehmenden definiert.

Mo, 02.10.23	Di, 03.10.23	Mi, 04.10.23	Do, 05.10.23	Fr, 06.10.23
10.00 Uhr: Theorie: Einführung ins Holzhandwerk ABC Praxis: Einführungs- & Übungsstück: sägen & stemmen Tagesschluss: 17.00 Uhr	9.00 Uhr: Theorie: Holzverbindungen Praxis: zinken & graten, schlitzzen & zapfen Gemeinsames Nachtessen: 18.00 Uhr	9.00 Uhr: Theorie: Handwerkzeuge, Werkzeugpflege & unterhalt, schärfen Praxis: zinken & graten, schlitzzen & zapfen Tagesschluss: 17.00 Uhr	9.00 Uhr: Theorie: Oberflächenbehandlung Praxis: Handhobeln, nuten, fälzen, profilieren, hobeln Tagesschluss: 17.00 Uhr	9.00 Uhr: Theorie: Fragen & Antworten Praxis: Fertigstellung, Zusammenbau, Behandlung, Abschluss Kursschluss: 17.00 Uhr

Teilnehmendenzahl

3 bis 5 Personen

Kosten

Bitte beachten Sie bei den folgenden Kostenangaben, dass Sie ein Möbelstück anfertigen und nach Hause nehmen.

Die Kosten sind wie folgt: CHF 700.00 exkl. Material. Dazu kommen Holzkosten sowie Werkzeugmiete oder -kauf (siehe «Material»). Die Kosten für Holz und Werkzeug sind direkt im Kurs beim Kursleiter zu bezahlen, die Kurskosten vor Kursbeginn.

Im Kurs inbegriffen ist ein gemeinsames Nachtessen am 2. Kurstag (Dienstag, 3. Oktober 2023).

Material

- Holz: Die Materialkosten werden pro m² berechnet. Edelholz (z.B. Birne): CHF 350.00/m²; Tanne: CHF 170.00/m². Das Holz wird durch den Kursleiter vorangehend zugeschnitten und vorbereitet.
- Werkzeuge: Die Werkzeuge werden für CHF 30.00 zur Verfügung gestellt. Es wird empfohlen, zwei Sägen – eine für den Längs-, eine für den Querschnitt – vor Ort zu kaufen (je ca. CHF 40.00). Dadurch entfällt der Mietpreis.

Die verbrauchsabhängigen Holzkosten sowie die Kosten für die Miete oder den Kauf der Werkzeuge sind im Kurs bar zu bezahlen.

Unterkunft

Die Teilnehmenden organisieren bei Bedarf selbst eine Unterkunft.

Im Internat des Berufsbildungszentrums Natur und Ernährung stehen einige schöne, zweckmässige Zimmer mit Etagendusche und -WC sowie einer gemeinsamen Küche und Aufenthaltsraum zu günstigen Konditionen zur Verfügung (Ignaz Zihlmann, ignaz.zihlmann@edulu.ch).

Weitere Möglichkeiten finden Sie unter www.biosphaere.ch/unterkuenfte

Anreise**ÖV (Zug):**

Schüpfheim ist gut mit dem öffentlichen Verkehr erschlossen. Das Berufsbildungszentrum liegt rund 1.5 km vom Bahnhof Schüpfheim entfernt (20 Minuten Fussmarsch).

Auto:

Beim Berufsbildungszentrum befinden sich Parkplätze.

**Versicherung /
Annulation**

Die Versicherung ist Sache der Teilnehmenden. Die Veranstalterin lehnt jegliche Haftung ab.

Bei einer Annulation werden folgende Kosten in Rechnung gestellt:

- bis 22 Tage vor Kursbeginn: kostenlos
- 21 bis 15 Tage vor Kursbeginn: 30% der Kosten
- 14 bis 8 Tage vor Kursbeginn: 50 der Kosten
- 7 und weniger Tage vor Kursbeginn / Nichterscheinen (no show): 100% der Kosten

biosphaere.ch/agb
