

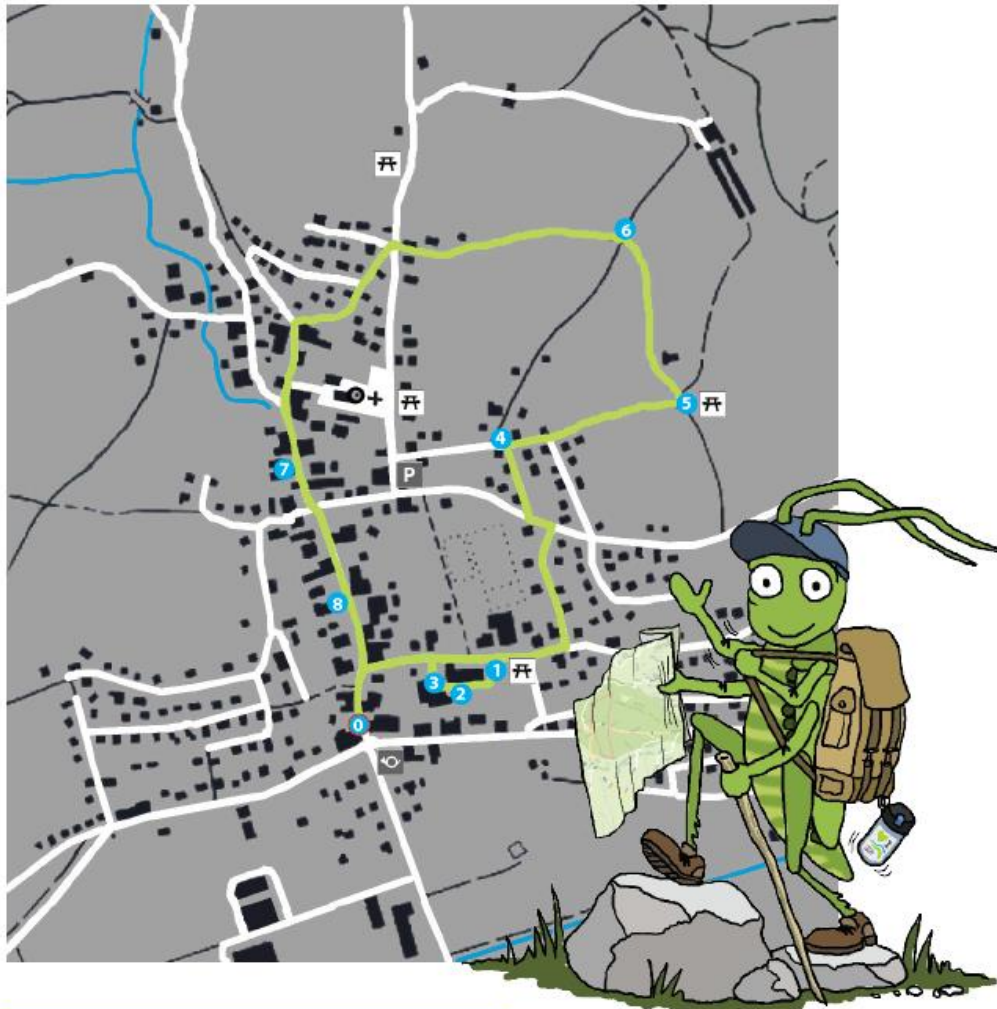
NAME:

KLASSE:

«GÜMPIS WEG IN DIE ZUKUNFT»

Kurzversion: Lösung

Karte von Laupersdorf mit Standorten der Posten



POSTENSTANDORTE

- 0 Start
- 1 Natur.Mensch.Arbeit
- 2 Virtuelles Wasser
- 3 Energie
- 4 Biodiversität
- 5 Gestaltung der Umgebung
- 6 Mobilität
- 7 Regionale Produkte
- 8 Recycling

-  Haltestelle Postauto
Laupersdorf, Dorf
-  Parkplatz
-  Picknickplatz

Benötigtes Material:

- Schreibzeug
- leere PET-Flasche (0.5l)



POSTEN 1 «Natur Mensch Arbeit»

Aufgabe: Auf dem Spielplatz sind überall blaue, orange und grüne Schilder mit Wörtern versteckt. Finde alle Wörter und füge sie an der entsprechenden Stelle im Lückentext ein. Achte auf die Farben der Wörter!

Natur

Ohne die wertvolle Natur kann der Mensch nicht leben. Deshalb ist es wichtig, rücksichtsvoll mit der Natur umzugehen und die Umwelt zu schützen. Im Naturpark Thal gibt es viele verschiedene Lebensräume, wie zum Beispiel den **WALD**. Seltene Arten sind beispielsweise die **ORCHIDEE**, eine der schönsten Blumen der Schweiz oder der **GLÖGGLIFROSCH**, auch bekannt als Geburtshelferkröte. Eine intakte Natur ist wichtig, um den Menschen mit Nahrungsmitteln zu versorgen. Beispielsweise wird auf Feldern **RAPS** angepflanzt, woraus Rapsöl hergestellt werden kann. Nutztiere, wie beispielsweise das **HUHN**, müssen möglichst artgerecht gehalten werden.

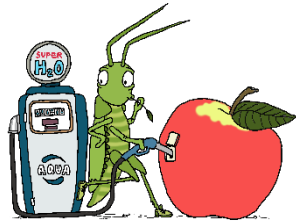
Mensch

Alle Menschen auf der Erde sollen genug haben, um leben zu können. Doch was brauchen wir wirklich für ein gutes Leben? Unsere Grundbedürfnisse sind: Atmen, **ESSEN UND TRINKEN**, Schlafen und Wärme. Neben diesen Grundbedürfnissen ist für den Menschen auch die Sicherheit wichtig. Dazu gehört ein Zuhause, wo wir **WOHNEN**, Schutz vor Gefahren, Gesundheit und eine Ordnung im Leben. Wichtig für den Menschen sind auch Beziehungen zu anderen Menschen. Das können zum Beispiel **FREUNDE UND FAMILIE** sein. Ein weiteres Bedürfnis ist es, von einem Ort zu einem anderen Ort zu gelangen. Dies wird als **MOBILITÄT** bezeichnet.

Arbeit

Eine sinnvolle Arbeit ist sehr wichtig für uns Menschen. Ein guter Beruf sichert das Einkommen, macht uns froh, und bringt der Gesellschaft einen Nutzen. So freut sich zum Beispiel die **LEHRERIN**, wenn sie ihren Schülerinnen und Schüler etwas beibringen kann. Ein **VERKÄUFER** ist zufrieden, wenn er seine Ware, die er von der **BÄUERIN** oder der **RAPSÖLPRODUZENTIN** erhalten hat, anderen Menschen verkaufen kann. Der **SCHREINER** stellt aus Holz einen Gegenstand her, den andere Menschen zum Leben

benötigen. Die **BUSFAHRERIN** ist wichtig, damit andere Menschen mobil sein können. Der **RECYCLIST** wandelt unseren Abfall in neue Produkte um.

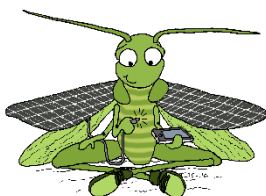


POSTEN 2 «Virtuelles Wasser»

Was versteht man unter dem Wasserfußabdruck? Der Wasserfußabdruck besteht aus allem Wasser, das wir direkt verbrauchen: Beispielsweise um es zu trinken, uns zu waschen oder Blumen zu gießen. Zum Wasserfußabdruck zählt aber auch das «virtuelle Wasser». Darunter versteht man all das Wasser, welches für die Herstellung von bestimmten Produkten verwendet wird, ohne dass wir es direkt sehen können.

Aufgabe: Was gehört zusammen? Fülle die leere PET-Flasche am Brunnen mit Wasser auf und überlege dir, wieviel gefüllte Flaschen du für die Tätigkeiten in der Liste brauchst. Verbinde die entsprechende Tätigkeit und die passende Anzahl Flaschen mit einem Pfeil.

Tätigkeit	Anzahl benötigte Flaschen (0.5l)
Einmal Duschen	120 Flaschen
Einmal Baden	25-30 Flaschen
Einmal Geschirr spülen	300 Flaschen
Einmal WC spülen und Hände waschen	17 Flaschen
Trinken in einer ganzen Woche	21 – 82 Flaschen (je nachdem wo!)
Produktion eines Apfels mit Anpflanzen, Bewässern des Baums, Pflücken, Transportieren, Verkaufen	20 Flaschen



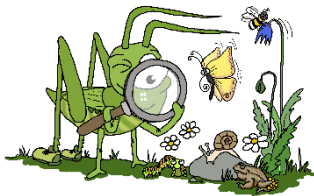
POSTEN 3 «Energie»

Aufgabe 1: Spiele mit deinen Mitschülern ein **Memory**, das an der Wand hängt. Ihr könnt aussuchen, welches ihr spielen wollt. Das Kind, welches an der Reihe ist, darf zwei Bildchen aufklappen. Kommen zwei gleiche Bilder zum Vorschein, bleiben die Kärtchen

aufgeklappt und es darf weiterspielen. Ansonsten werden die Kärtchen wieder zugeklappt und das nächste Kind spielt weiter. Das Spiel dauert so lange, bis alle Kärtchen aufgedeckt sind.

Aufgabe 2: Bilde aus den Wörtern einen **passenden Satz** und schreibe ihn auf.

Thema	Satz
SONNE	Wenn die Sonne scheint, fließt Zuhause Strom aus der Steckdose.
ENERGIE SPAREN	Wer heute sparsam mit Energie umgeht, schützt morgen die Umwelt.
WIND	Mit dem Dynamo kann Bewegung in elektrischen Strom umgewandelt werden.
WASSER	Der Stausee speichert Energie und bringt die Stadt zum Leuchten.
NICHT ERNEUERBARE ENERGIE	Erdöl kommt von weit her und verschmutzt Wasser und Luft.



POSTEN 4 «Biodiversität»

Als Biodiversität bezeichnet man die Vielfalt von Tier- und Pflanzenarten, Genen und Lebensräumen. Die natürliche Vielfalt ist für den Menschen sehr wichtig. Der Natur verdanken wir die Versorgung mit Lebensmitteln, Trinkwasser und das Nachwachsen von Rohstoffen, wie beispielsweise Holz. Ohne intakte Natur könnten wir auf der Erde nicht leben.

Aufgabe 1: Kreuze alle Lebensräume an, welche du im Garten entdecken kannst.

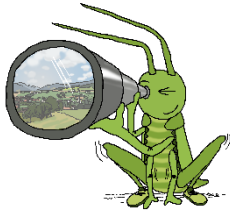
Aufgabe 2: Welche Tiere und Pflanzen fühlen sich hier wohl? Schreibe je drei auf.

Lebensraum – Check

- Hecke
- Wildblumenwiese
- Baum
- Asthaufen
- Steinhaufen
- Trockenmauer
- Weiher
- Insektenhotel
- Kompost

Tiere: Schmetterling, Biene, Ameise, Käfer, Spinnen, Heuschrecke, Regenwurm, Igel, Maus, Vögel, Fledermaus etc.

Einheimische Pflanzen: Wildblumen, Sträucher, Wildstauden, Bäume, Moose, Flechten etc.



POSTEN 5 «Gestaltung der Umgebung»

Der Mensch nimmt einen grossen Einfluss auf die Landschaft. Wo früher einmal Wald war, sind grosse Städte, Strassen, Bauernhöfe und Felder entstanden. Der Mensch braucht Platz zum Leben.

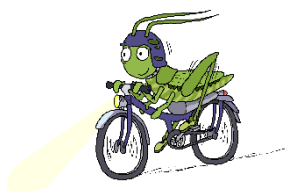
Wichtig ist jedoch, dass dabei die Natur nicht vergessen wird.

Aufgabe 1: Schau durch die Löcher der Pfosten und beobachte, was du siehst. Schreibe auf, was du sehen kannst.

Aufgabe 2: Zeichne bei zwei Pfosten auf, was du siehst und schreibe die Nummer hinzu.

Pfostennummer	Beobachtung
1a	Hof, Weide mit Fohlen
1b	Kirche
2	Schulhaus/ Sportplatz
3	Bäume, Obstbäume
4a	Strommast / Stromleitung
4b	Wald
5a	Fabrik/ Industrie
5b	Solaranlage
6	Grundwasserpumpwerk/ Pumpanlage
7	Asphaltstrasse/ Teer/ Strasse
8	Felder/ z.B. mit Sonnenblumen, Kiesstrasse

Aufgabe 2: Freie Lösung!



POSTEN 6 «Mobilität»

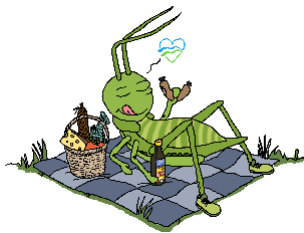
Unter Mobilität verstehen wir die Fortbewegung von einem Ort zu einem anderen Ort. Dafür haben wir unterschiedliche Möglichkeiten: zu Fuss, Velo, Auto, Bus, Zug und Flugzeug. Jedes dieser Fortbewegungsmittel verbraucht unterschiedlich viel Energie.

Aufgabe: Schau dir die Linien auf der Strasse an. Die Länge der Linien entspricht der Menge Energie, die für das jeweilige Verkehrsmittel benötigt wird.

Wie lang sind die Linien und welche Linie gehört zu welchem Verkehrsmittel? Du kannst die Linien messen, indem du ihnen entlangläufst und die Schritte zählst. Fülle anschliessend die Tabelle aus.

Streckenummer	Länge der Strecke (Meter, Schritte)	Fortbewegungsart
1	6 Meter	Zug
2	25.5 Meter	Flugzeug
3	4 Meter	Velo
4	16 Meter	Bus
5	43.5 Meter	Auto
6	3 Meter	Zu Fuss

POSTEN 7 «Regionale Produkte»



Regionale Produkte sind Lebensmittel und Gegenstände, welche in der Region hergestellt werden. Hier sind wir bei der Familie Gasser, die Rapsöl produziert. An der Hauswand ist eine grosse Holzflasche angebracht mit sechs Türchen.

Aufgabe: Hinter den Türchen sind die verschiedenen Schritte der Rapsölherstellung dargestellt. Öffne die Türchen und versuche, die Türchen in die richtige Reihenfolge zu bringen. Die Buchstaben der Türchen ergeben ein Lösungswort. Fülle anschliessend die Tabelle aus.

Reihenfolge	Buchstabe im Fenster	Produktionsschritt (Was wird gemacht?)
1. Schritt	R	Anbau von Rapssamen und blühende Rapsfelder
2. Schritt	E	Ernte mit Mährescher und Trocknung der Rapskörner
3. Schritt	G	Pressung der Rapskörner und Herstellung von Pellets
4. Schritt	I	Rapsöl in Absetztanks ruhen lassen
5. Schritt	O	Rapsöl abfüllen
6. Schritt	N	Verkauf von Rapsöl - Flaschen

Lösungswort: REGION



POSTEN 8 «Recycling»

«Aus Alt mach Neu!» Durch die Wiederverwertung werden wertvolle Materialien wie Aluminium, Plastik oder Glas nicht einfach weggeworfen. Sie werden eingeschmolzen oder zerkleinert. Daraus können wieder neue Produkte hergestellt werden. Vermeidung von Abfall und Wiederverwertung von sind sehr wichtig und schonen die Umwelt.

Aufgabe: Drehe dreimal am Glücksrad und zeichne die Symbole auf dein Blatt. Weisst du, was die jeweiligen Symbole bedeuten? Notiere deine Vermutung neben der Zeichnung.

	Alufolie, Lebensmitteltuben, Joghurtdeckel
	PET-Getränkeflaschen
	Getränkeflasche
	Altpapier
	Batterie
	Weissblech
	Kleider und Schuhe
	Korken
	Kaffeekapseln aus Aluminium
	Grüngut (Bananenschale, Schnittgut etc.)
	Sonderabfall
	Elektroschrott