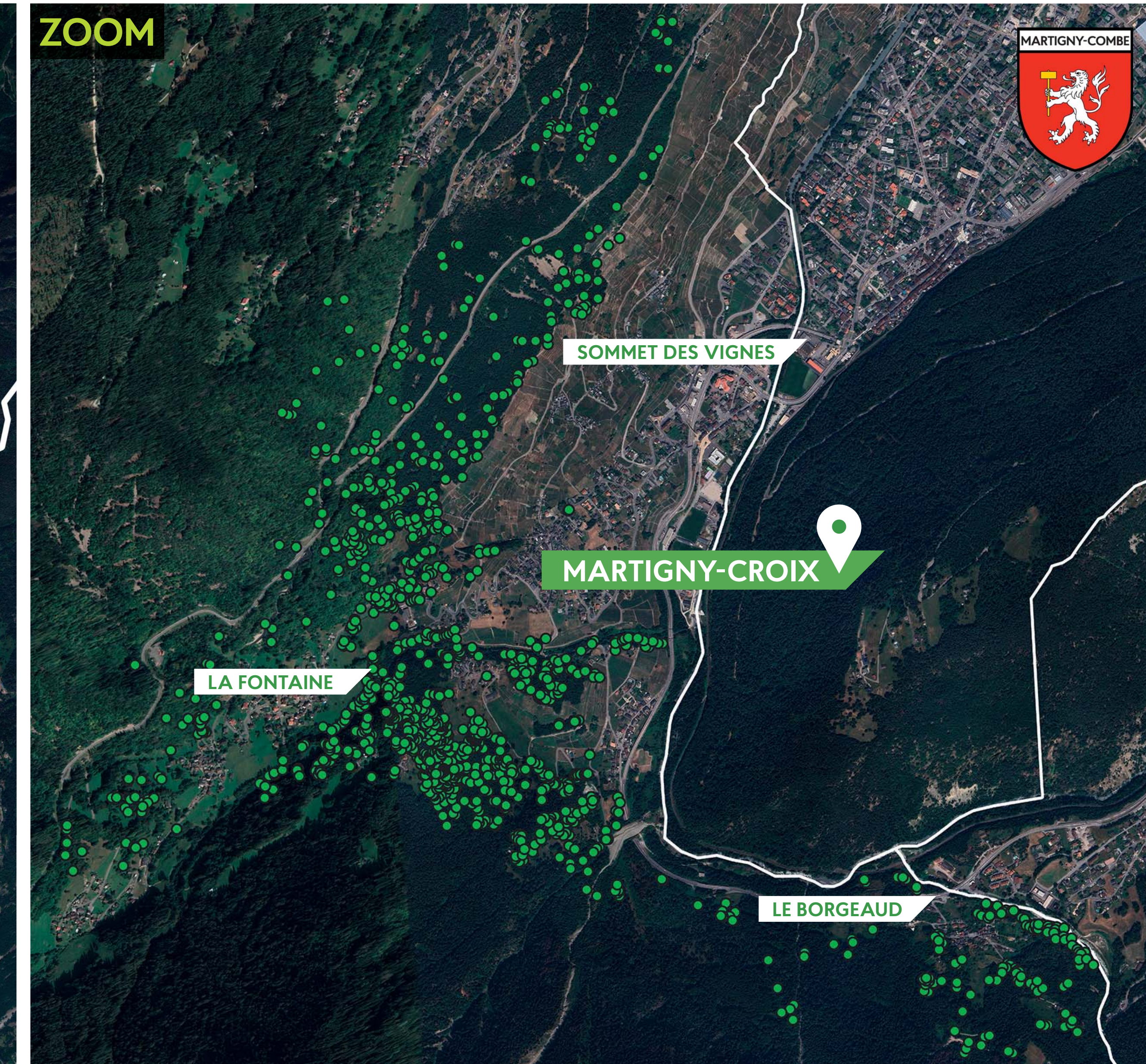
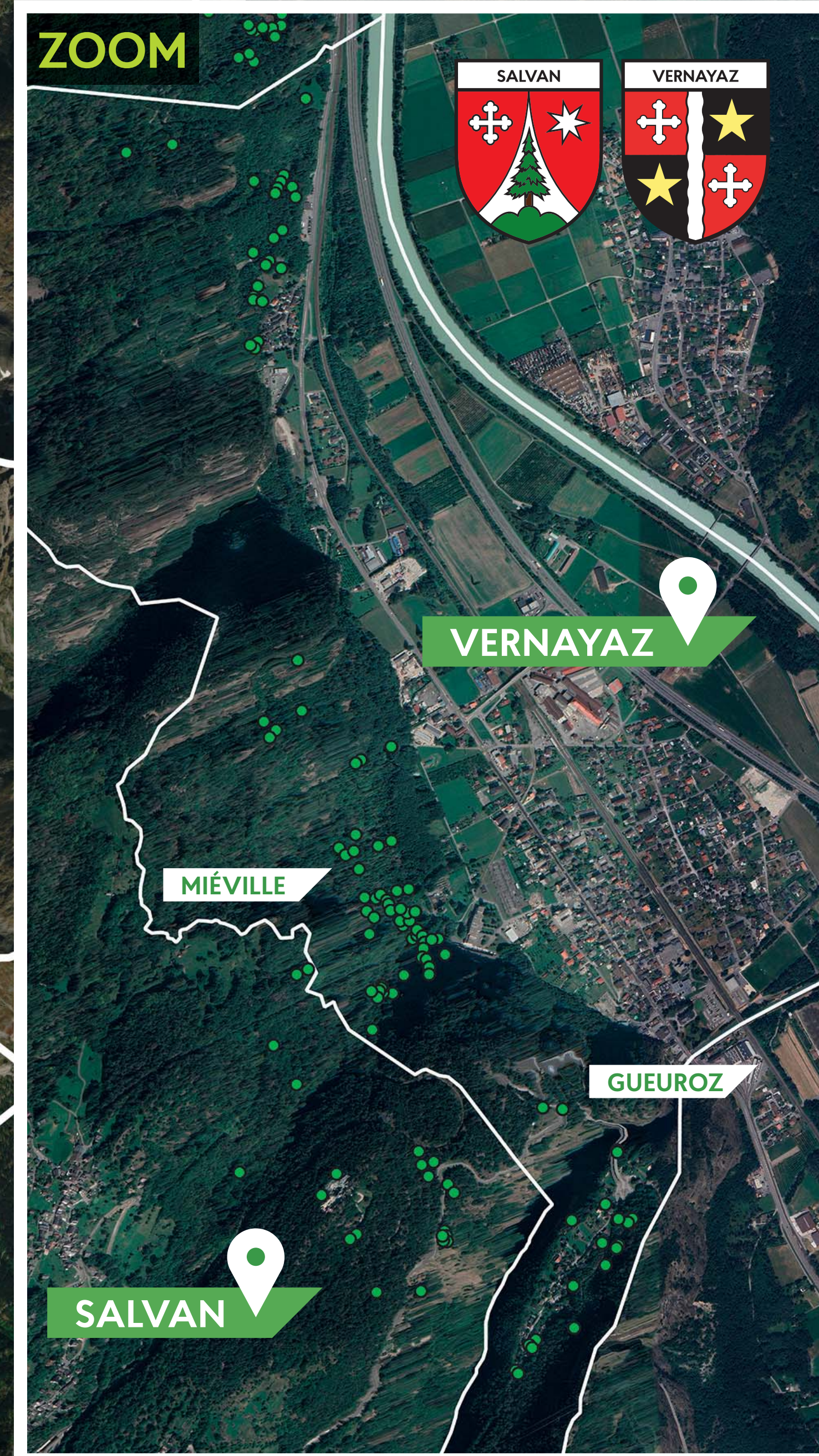
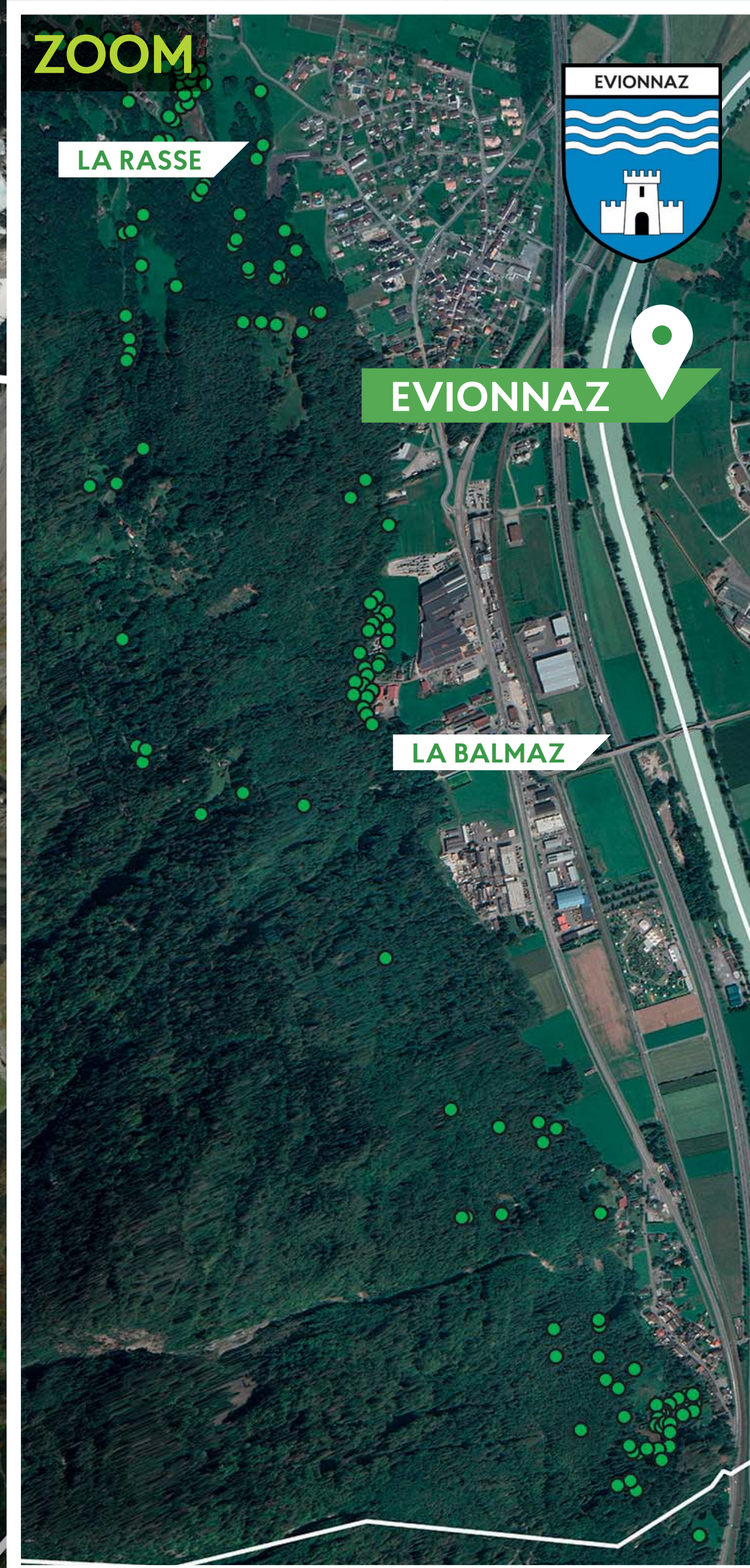
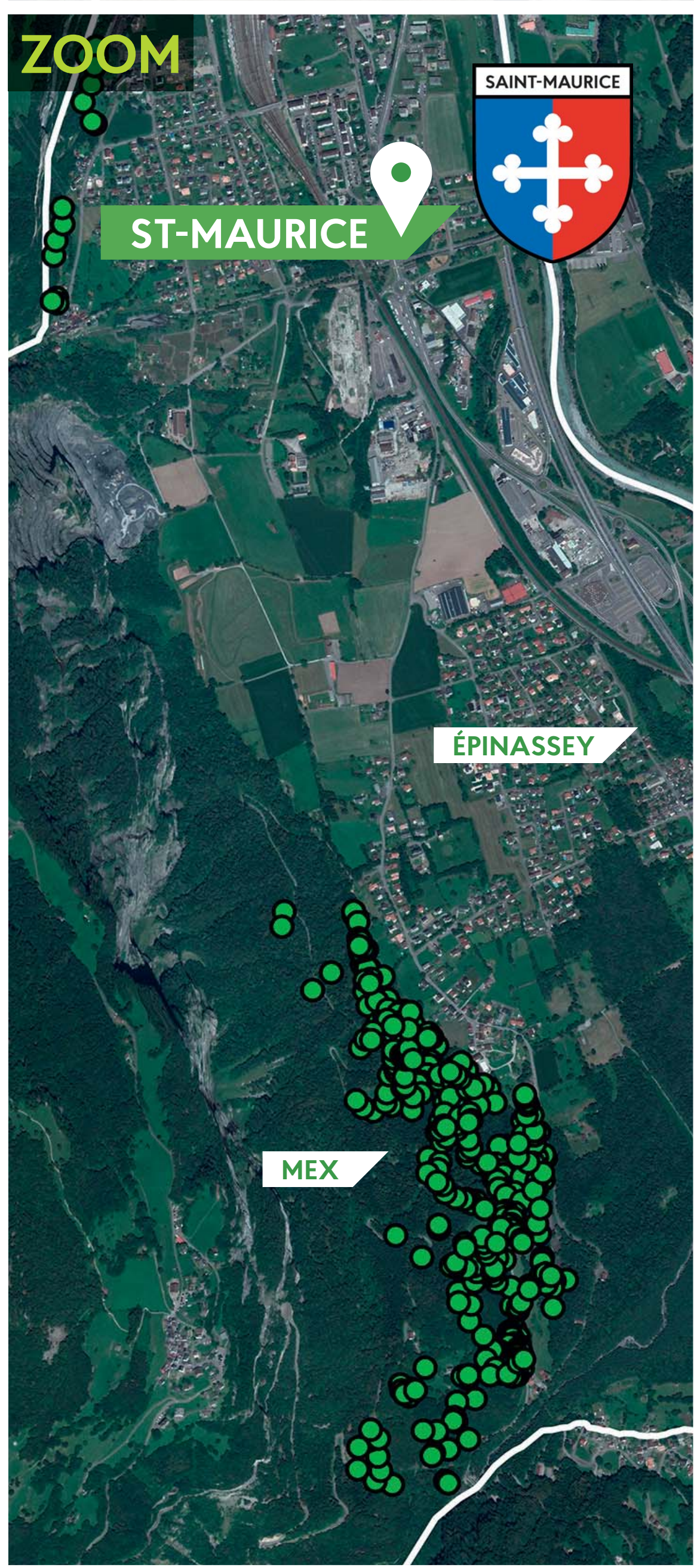


PARCS SUISSES
PARKE
CANDIDAT
PARC NATUREL
REGIONAL

DE L'ARVILLE VALLÉE DU TRIENT À LA CIME DE L'EST

Les châtaigniers du Parc naturel régional

Les châtaigniers font partie d'une riche tradition locale. Malheureusement, beaucoup d'entre eux ne survivent pas à la concurrence des autres espèces d'arbres et dépérissent étouffés lorsqu'aucun entretien ne leur est prodigué. Le premier pas pour les protéger est le recensement systématique. Chaque point vert sur la carte représente un châtaignier.



L'inventaire

Les données ont été récoltées par Silvaplus SA entre juin 2022 et juillet 2024 à la demande du Parc naturel régional sur les communes de Martigny-Combe, Vernayaz, Salvan, Evionnaz et St-Maurice. Ce recensement s'est effectué avec un drone survolant les différentes communes à la période de floraison des châtaigniers: leurs fleurs blanches étaient facilement identifiables sur le fond vert du feuillage. Sur cette base, une stratégie de sauvegarde des sèves et des châtaigniers monumentaux sera développée. Régulièrement, des mesures de revitalisation ont lieu. Celles-ci permettront à terme de rouvrir les châtaigneraies à la récolte traditionnelle des châtaignes.

