



Bildhauen in der Holzwerkstatt

Detailprogramm 2024

Kurzbeschreibung

Holzbildhauen mit Herstellen der eigenen Figur.

Angeleitet vom Holzbildhauer lernen Sie, wie man eine Idee ins Dreidimensionale umsetzt. Anschliessend lassen Sie Schlag für Schlag Ihr persönliches Kunstwerk entstehen – ein Unikat, von welchem ein Holzwurm nicht zu träumen wagt!

Anforderungen

Interesse am Arbeiten mit Holz. Für kreative Köpfe ab 14 Jahren.

Ziele / Inhalte

Die Teilnehmenden:

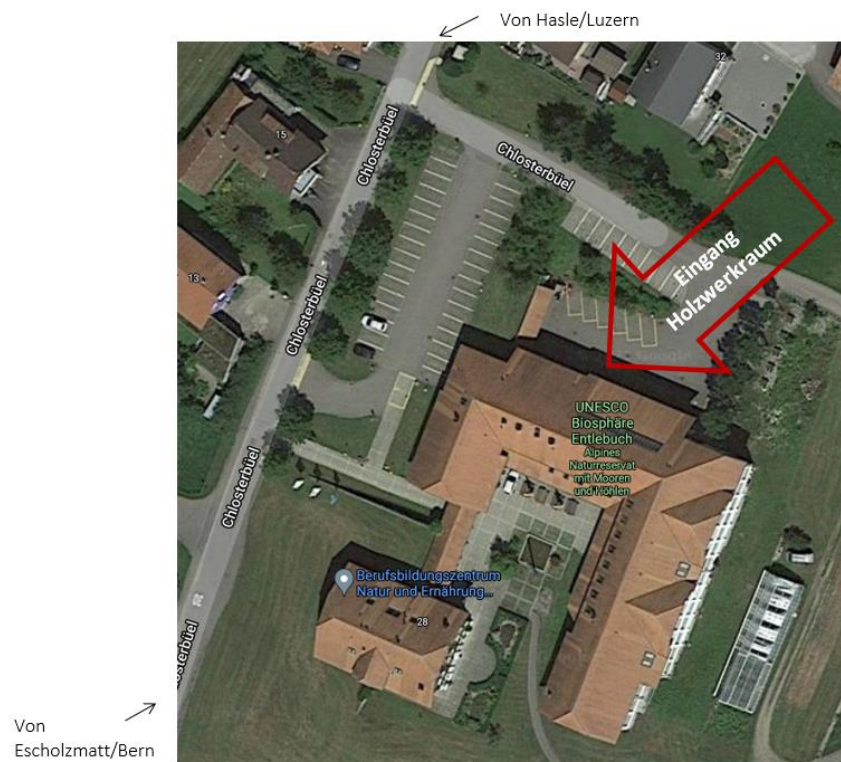
- entwickeln ihr Formgefühl für harmonische dreidimensionale Figuren;
- kennen Anhaltspunkte für eine logische Formgebung;
- durchlaufen die Arbeitsschritte von der Idee bis zur fertigen Holzskulptur (zeichnen, modellieren, ausrüsten, schnitzen, behandeln);
- üben sich im fachkundigen Umgang mit den Meisseln.

Datum

Donnerstag - Montag, 16. – 20. Mai 2024 (Pfingsten)

Ort

Berufsbildungszentrum Natur und Ernährung, BBZN (Holzwerkraum),
Chlosterbüel 28, 6170 Schüpfheim, Dienstleistungspartner der UNESCO
Biosphäre Entlebuch



Leitung

Manuela Studer, Holzbildhauerin
Schüpfheim

Anmeldung

www.biosphaere.ch/holzbildhauen;

Anmeldeschluss: Freitag, 19.04.2024

Durchführung

Der Entscheid über die Durchführung (oder allenfalls -annulation;
Mindestteilnehmendenzahl) erfolgt nach Anmeldeschluss, spätestens bis
22.4.2024

Programm / Zeiten Mittagspausen: 12.00 bis 13.30 Uhr.

Die genauen Kurszeiten werden in Absprache mit der Kursleitung und den Teilnehmenden definiert.

Do, 16.5.2024	Fr, 17.5.2024	Sa, 18.5.2024	So, 19.5.2024	Mo, 20.5.2024
10.00 Uhr: <ul style="list-style-type: none">• Begrüssung• Vorstellung• Einführung• Skulptur zeichnen & modellieren Tagesschluss: 17.30 Uhr	8.00 Uhr: <ul style="list-style-type: none">• Holz ausrüsten,• schnitzen Tagesschluss: 17.30 Uhr	8.00 Uhr: <ul style="list-style-type: none">• Schnitzen 18.30 Uhr: Gemeinsames Nachtessen	8.00 Uhr: <ul style="list-style-type: none">• Schnitzen• Nachmittag: Exkursion in der Biosphäre Tagesschluss: 17.30 Uhr	8.00 Uhr: <ul style="list-style-type: none">• Schnitzen• Individuelle Oberflächenbehandlung• aufräumen Kursschluss: 16.30 Uhr

Teilnehmendenzahl 8 bis 10 Personen

Kosten CHF 670.00 exkl. Material (ca. CHF 40.00), inkl. Biosphären-Nachtessen am zweiten Tag.

Material Material (Holz und Unterlagen) sowie Werkzeug werden zur Verfügung gestellt und sind im Kurs bar zu bezahlen (CHF 40.00).

Unterkunft Die Teilnehmenden organisieren bei Bedarf selbst eine Unterkunft.
Im nahe gelegenen Internat des Berufsbildungszentrums Natur und Ernährung (BBZN) stehen einige schöne, zweckmässige Zimmer mit Etagedusche und -WC sowie einer gemeinsamen Küche mit Aufenthaltsraum zu günstigen Konditionen zur Verfügung (Hauswart Ignaz Zihlmann, ignaz.zihlmann@edulu.ch).

Weitere Möglichkeiten finden Sie unter www.biosphaere.ch/unterkuenfte

Verpflegung Die Mittagspause kann frei genutzt werden. Am Freitag findet ein gemeinsames Nachtessen statt (in den Kurskosten inbegriffen).

Anreise

ÖV (Zug):

Schüpfheim ist gut mit dem öffentlichen Verkehr erschlossen. Das Berufsbildungszentrum liegt rund 1.5 km vom Bahnhof Schüpfheim entfernt (20 Minuten Fussmarsch).

Auto:

Beim Berufsbildungszentrum befinden sich Parkplätze.

Versicherung / Annulation

Die Versicherung ist Sache der Teilnehmenden. Die Veranstalterin lehnt jegliche Haftung ab.

Bei einer Annulation der gebuchten Leistungen durch den Kunden werden folgende Kosten in Rechnung gestellt:

- bis 28 Tage vor der Veranstaltung: CHF 75.00 Bearbeitungsgebühr
- bis 21 Tage vor der Veranstaltung: 30% der Kosten, mind. aber CHF 100.00 Bearbeitungsgebühr
- bis 14 Tage vor der Veranstaltung: 50% der Kosten, mind. aber CHF 150.00 Bearbeitungsgebühr
- bis 7 Tage vor der Veranstaltung / Nichterscheinen (no show): 100% der Kosten

www.biosphaere.ch/agb
