



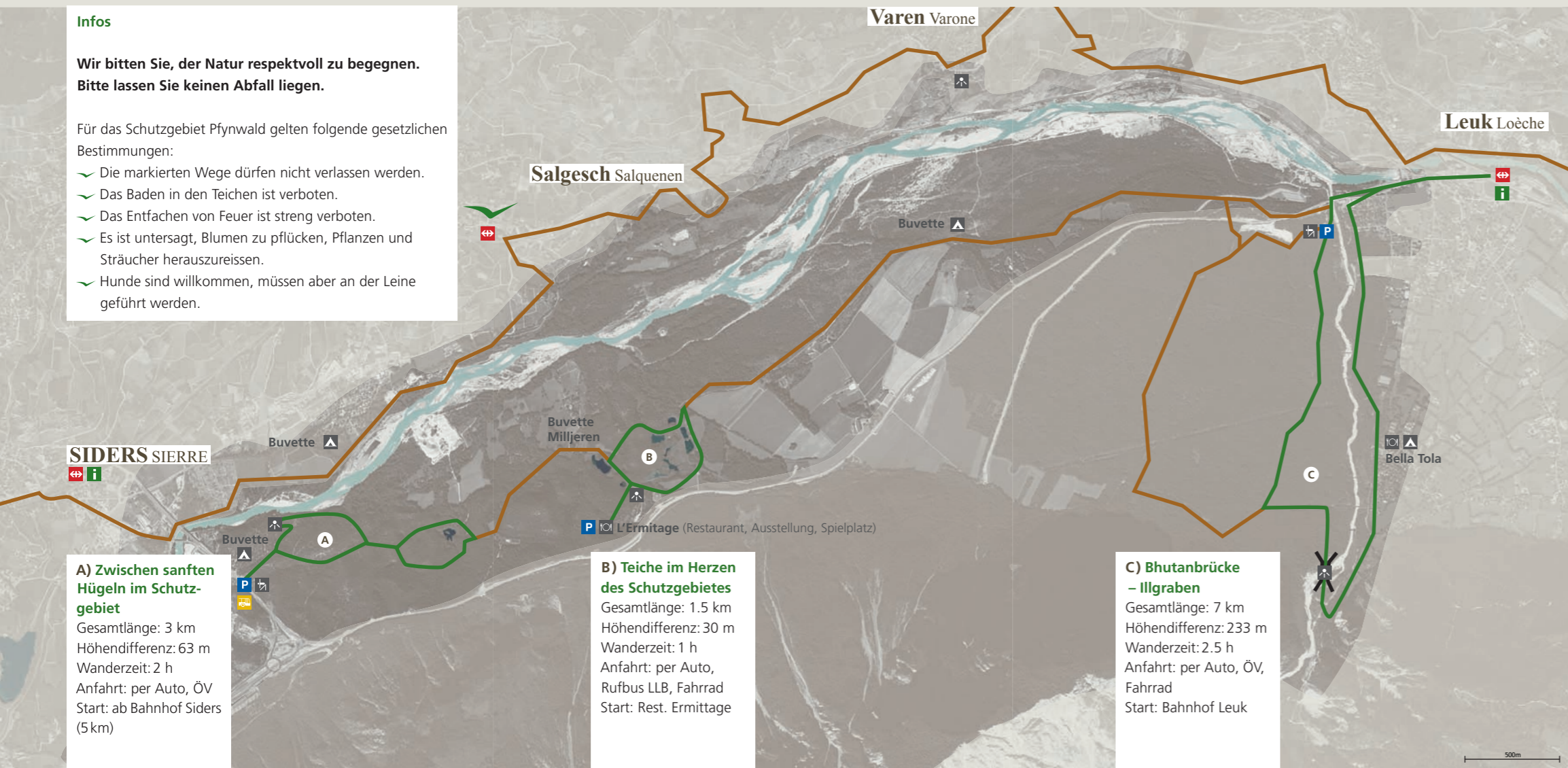
SCHUTZGEBIET PFYNWALD

Infos

**Wir bitten Sie, der Natur respektvoll zu begegnen.
Bitte lassen Sie keinen Abfall liegen.**

Für das Schutzgebiet Pfynwald gelten folgende gesetzlichen Bestimmungen:

- ✓ Die markierten Wege dürfen nicht verlassen werden.
- ✓ Das Baden in den Teichen ist verboten.
- ✓ Das Entfachen von Feuer ist streng verboten.
- ✓ Es ist untersagt, Blumen zu pflücken, Pflanzen und Sträucher herauszureissen.
- ✓ Hunde sind willkommen, müssen aber an der Leine geführt werden.



SIDERS SIERRE

A) Zwischen sanften Hügeln im Schutzgebiet
Gesamtlänge: 3 km
Höhendifferenz: 63 m
Wanderzeit: 2 h
Anfahrt: per Auto, ÖV
Start: ab Bahnhof Sidlers (5 km)

B) Teiche im Herzen des Schutzgebietes
Gesamtlänge: 1.5 km
Höhendifferenz: 30 m
Wanderzeit: 1 h
Anfahrt: per Auto, Rufbus LLB, Fahrrad
Start: Rest. Ermittage

C) Bhutanbrücke – Illgraben
Gesamtlänge: 7 km
Höhendifferenz: 233 m
Wanderzeit: 2.5 h
Anfahrt: per Auto, ÖV, Fahrrad
Start: Bahnhof Leuk

INFORMATIONEN / LEGENDE

- P** Parkplatz
- ↔** Bahnhof SBB
- i** Tourismusbüro / Infos
- ☺** Restaurant
- ⛺** Camping
- 🚶** Vita-Parcours
- 📍** Aussichtspunkt
- Perimeter «Naturpark Pfyn-Finges»
- Wanderwege verlassen **VERBOTEN**
- Wanderwege beschildert
- Rundwanderungen (Siehe Kasten A, B, C)
- ✓ Natur- und Landschaftszentrum
- ✂ Bhutanbrücke
- 🚌 Täglich regelmässige Busverbindungen zwischen dem Bahnhof Sidlers und der Bushaltestelle «Bois de Finges» (Hin und zurück). Postautolinie Sierre–Vissoie.

swissimage © swisstopo (BA120029)

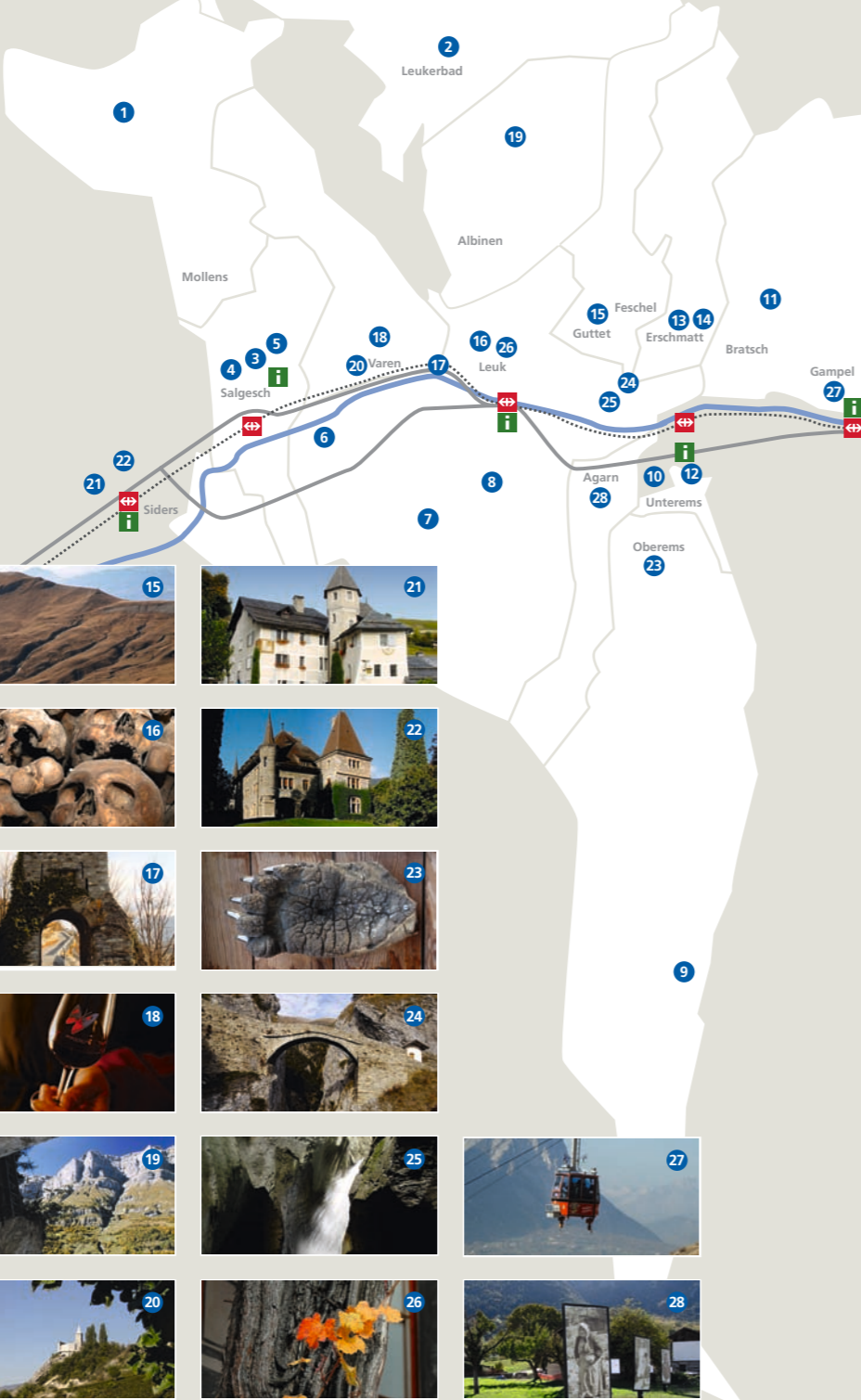
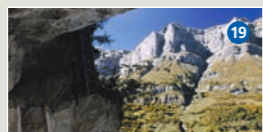
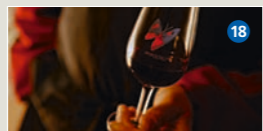
Informationen
Naturpark Pfyn-Finges
Natur- und Landschaftszentrum
Tel. +41 (0)27 452 60 60
admin@pfyn-finges.ch
www.pfyn-finges.ch

Sehenswertes im Naturpark Pfyn-Finges



atellerruppen_04/2012

REGIONALER NATURPARK PFYN-FINGES



1 Mollens, Plainemorte & Wasserfall

Ab Crans-Montana führen Luftseilbahnen in das Gebiet des Gletschers «Plainemorte». Geniessen Sie eine unvergessliche Aussicht. www.sierre-salgesch.ch, www.crans-montana.ch

2 Leukerbad, Besuch der Gemmi

Ein Ausflug auf die Gemmi lohnt sich bei jeder Jahreszeit. Im Sommer lockt das Wandern. Im Winter der Langlauf oder das Schlitteln. www.gemmi.ch

3 Salgesch, Natur- und Landschaftszentrum

Administratives Zentrum des Naturparks Pfyn-Finges. Anreise mit dem Auto oder der SBB von Siders oder Leuk her. 10 Gehminuten vom Bahnhof. Empfang, Ausstellung, Shop mit einheimischen Produkten, Büchern, Infobroschüre uvm. www.pfyn-finges.ch

4 Salgesch, Weinmuseum

Der Rebweg verbindet das Schloss Villa in Siders mit dem Walliser Reb- und Weinmuseum in Salgesch. Interessantes und Wissenswertes über die Arbeit und Werkzeuge eines Winzers können hier erfahren werden. www.museevalaisanduvin.ch

5 Salgesch, Grand Cru

Seit 1988 produzieren die Salgescher Winzer den «Grand Cru». Unter Einhaltung striktester Qualitätsbestimmungen entsteht hier Jahr für Jahr ein erstklassiger Rotwein. www.salgesch.ch

6 Schutzgebiet Pfywald

Kernstück des Naturparks Pfyn-Finges. Biodiversitäts-Hotspot der Schweiz. Zugänglich zu Fuss ab Bahnhof Leuk oder Siders, ab Bahnhof Leuk zur Bhutanbrücke oder mit dem Auto bis zum Ermitage. www.pfyn-finges.ch

7 Illgraben

Einer der aktivsten Wildbäche Europas, der bei Regen innert Minuten zu einem riesigen Murgang anschwellen kann. Zu Fuss erreichbar ab Bahnhof Leuk. Vorsicht ist geboten! www.leuk.ch

8 Leuk, Bhutanbrücke

Das kulturverbindende Bauelement, ab Bahnhof Leuk zu Fuss erreichbar in einer Stunde. www.leuk.ch

9 Turtmantal

Das alpine wildromantische Wanderparadies ist während den Wintermonaten wegen Lawinengefahr gesperrt und konnte seinen ursprünglichen, natürlichen Charakter erhalten. www.turtmantal.ch

10 Frühlings-Adonisröschen

In der Schweiz blüht diese Pflanze nur in der Umgebung von Turtmann und Saxon. Der Frühlingsbote wird 15–25 cm hoch und blüht von April–Mai. www.turtmantal.ch

11 Jeizinen, Herdenschutzzentrum

Bioschafhaltung und Herdenschutzzentrum in Jeizinen ob Gampel. Erreichbar mit der Luftseilbahn. www.herdenschutzzentrum.ch

12 Luftseilbahn Turtmann-Unterems-Oberems

www.unterems.ch, www.oberems.ch, www.turtmann.ch

13 Erschmatt, Backerlebnis

Backen Sie Ihr eigenes Roggenbrot! Erleben Sie einen urchigen Backtag. Auf Voranmeldung in Erschmatt. Erreichbar ab Bahnhof Leuk mit SBB oder Auto. www.erschmatt.ch

14 Erschmatt, Sortergarten

Hier finden alte Kulturpflanzen eine neue Heimat. Obwohl sie fast nirgends mehr gepflanzt werden, sind sie als Teil der biologischen Vielfalt erhaltenswert. www.sortergarten.ch

15 Guttet-Feschel

Sonnenterrasse der Region. Hervorragende Aussicht. Beobachten Sie Adler und mit etwas Glück sogar Bartgeier. www.guttet-feschel.ch

16 Leuk-Stadt, Beinhaus

20 Meter lang ist die Schädelwand bei der Pfarrkirche St. Stephan in Leuk-Stadt. Zu besichtigen auf einer Dorfführung. www.leuk.ch

17 Leuk, alte Dalabrücke

Historische Brücke aus dem Jahr 1539. Erreichbar zu Fuss ab Susten, Leuk oder Varen. www.leuk.ch

18 Varen, Pfyfoltru

Dieser spezielle Rotwein stammt von Traubengut aus integrierter Produktion und naturnahem Anbau. Erreichbar per Auto oder ab Post Salgesch/Bahnhof Leuk mit Bus. www.varen.ch

19 Albinen, Leitern

Die ALBINENLEITERN sind heute eine spektakuläre Wanderwegverbindung zwischen Leukerbad und Albinen. Es handelt sich hier um 8 bestens gewartete Leitern, verteilt auf einer Höhe von rund 100 Metern. Schwindelfreie Wanderer sollten diesen, einem Klettersteig ähnlichen Parcours unbedingt einmal ausprobieren. www.albinen.ch

20 Varen, Kirche

Die Pfarrkirche Varen ist nicht nur architektonisch interessant. Ihre Lage bietet einen einmaligen Aussichtspunkt auf den Pfynwald. Erreichbar per Auto oder ab Post Salgesch/Bahnhof Leuk mit Bus. www.varen.ch

21 Siders, Château de Villa

Das Schloss de Villa beherbergt eine Oenothek mit über 500 Weinen aus der Region. Erreichbar zu Fuss ab Bahnhof Siders. www.chateaudevilla.ch

22 Siders, Château Mercier

Das Schloss Mercier verfügt über Säle und Beherbergungsmöglichkeiten. Der 4 ha grosse, öffentliche Park ist ein beliebtes Fotosujet. Erreichbar zu Fuss ab Bahnhof Siders. www.chateaumercier.ch

23 Oberems, Bärenatze

In Oberems hängt die Tatze des letzten Walliser Bären. Erreichbar ab Turtmann mit der Luftseilbahn oder mit dem Auto. www.oberems.ch

24 Leuk, Teufelsbrücke

Sehenswert auf einer Wanderung von Rotafen ob Leuk nach Erschmatt. Marschzeit: 4 Stunden. www.leuk.ch

25 Leuk, Feschelschlucht

Versteckt zwischen Susten und Niedergampel am Hang. www.leuk.ch

26 Leuk, Vitis antiqua

Eine Vereinigung von ortsansässigen Winzern liess Sprösslinge einer der ältesten Reben der Schweiz veredeln. Diese wächst in Leuk-Stadt und wurde auf 1798 datiert. Entstanden ist eine Rarität: Ein Cornalin, den man probiert haben muss. www.vitisantiqua1798.ch

27 Luftseilbahn Gampel-Jeizinen

Verbindet Gampel und Jeizinen in 8.5 Minuten. www.gampel-bratsch.ch

28 Agarn, Grünes Zimmer

Eine Stiftung hat das «Grüne Zimmer» ins Leben gerufen. Entstehen soll ein Kompetenzzentrum für Walliser Lebensart. www.agarn.ch