

# 1. Die Milchkuh

**Aufgabe:** Lies den Text zur Milchkuh durch und fülle den Steckbrief dazu aus.

Ein Spaziergang durch die Schweiz ist gar nicht möglich, ohne mindestens eine Kuhherde zu sehen. Es sind mehr als sieben verschiedene Rassen, die für unsere Milchproduktion zuständig sind. Aber nicht nur das. Ein grosser Teil unsere Kühe gehört zu den Zweinutzungsrasen. Sie eignen sich also für die Produktion von Milch und Fleisch gleichermassen. Welche Rasse für welche Lage und für welchen Bauern geeignet ist, hängt stark von individuellen Bedürfnissen ab.

Spitzenreiter in Sachen Milchproduktion ist die auffällige Holstein Kuh. Sie ist schwarz-weiss und etwa 145-155 cm gross.

Ausgewachsen ist sie 650-750 kg schwer und wird zwischen 6 bis 8 Jahre alt.

Milchkühe sind wie Spitzensportler. Sie leisten sehr viel. Jeden Tag gibt eine Kuh zwischen 30 und

35 Liter Milch. Damit sie so viel Milch geben kann, frisst sie ca. 50 kg Futter und trinkt 80 Liter Wasser pro Tag. Das ist so viel Wasser, wie wenn du deine Badewanne bis zur Hälfte füllst. Im Sommer frisst sie vor allem Gras und im Winter Mais und Heu. Dazu kommt noch etwas Kraftfutter aus Getreide. Die Holstein Milchkuh bekommt jedes Jahr ein Kalb. Ab und zu kommt es vor, dass sie Zwillinge oder sogar Drillinge bekommt. Das ist aber sehr selten. Die Bauern dürfen Kühe nicht allein halten, da sie ein Herdentier ist.



\*\*\*

## 2. Steckbrief – Milchkuh

Rasse:	Holstein
Gewicht:	650-750 kg
Grösse:	145-155 cm
Alter:	Durchschnittlich 8 Jahre
Aussehen:	Schwarz-Weiss
Anzahl Junge:	1 Kalb pro Jahr
Milchleistung:	Durchschnitt: 35 Liter pro Tag
Sozialverhalten:	Herdentier
Nahrung:	Gras, Heu, Mais, Getreide
Wasseraufnahme:	80 Liter Wasser pro Tag



## 2. Steckbrief – Milchkuh

Rasse:	
Gewicht:	
Grösse:	
Alter:	
Aussehen:	
Anzahl Junge:	
Milchleistung:	
Sozialverhalten:	
Nahrung:	
Wasseraufnahme:	



Lauper

## 3. Die Milch

*Die Schülerinnen und Schüler können die Bilder mit den Produkten sortieren. Alle die Milch enthalten zusammen. Die Bilder, welche keine Milch enthalten, aussortieren.*

### **Lösung:**

Produkte mit Milch:

Schokolade

Zopf/Brot

Kartoffelstock

div. Biskuits/Chrömlis

Milchdrinks

Käse

Glace

Jogurt

Und natürlich viele viele mehr.

- Wissen die SuS noch mehr Produkte, welche Milch enthalten?
- Achten die SuS schon auf etwas beim Einkaufen von Lebensmittel?

*Bild von Label zeigen, welche beim Kaufen von Milchprodukten wichtig sind.*

**Dieses Label garantiert, dass diese Lebensmittel Milch aus Schweizer Produktion erhalten.**

*Haben die SuS das auch schon gesehen?*



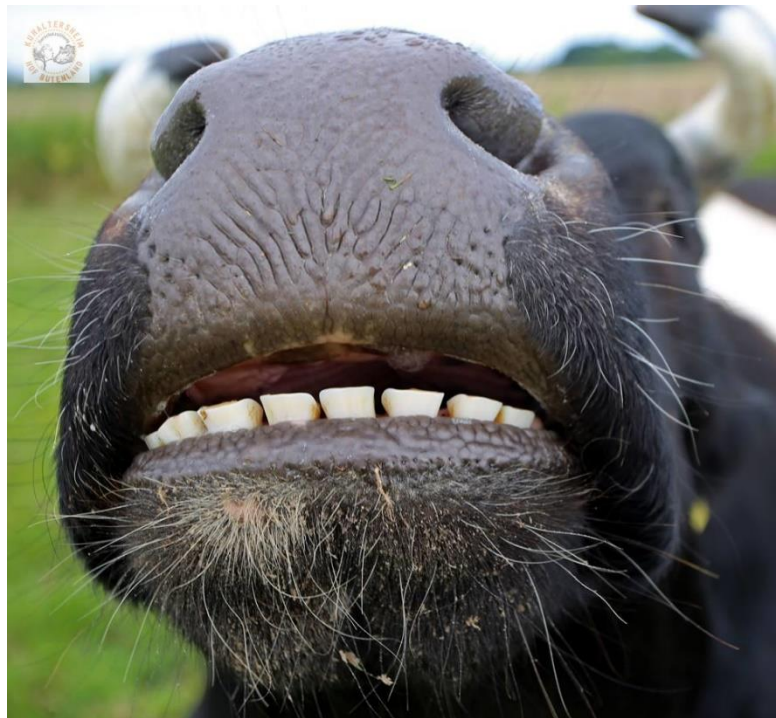


# Wie wird aus Gras Milch?

## Lösung:

Saftige Wiesen und weidende Kühe. Das gehört zusammen. Die Kuh frisst vor allem **Gras**. Der gekaute Grasbrei gelangt nach einer gewissen Zeit aus dem Pansen zurück ins **Maul**, wo er erneut gekaut wird. Deshalb zählen Kühe zu den **Wiederkäuern**. In der oberen Beißleiste haben Kühe keine **Schneidezähne**.

Sondern nur Backenzähne. Um einen einzigen Liter **Milch** zu produzieren, muss eine Kuh **vier** Kilo Gras fressen. Eine Kuh hat vier verschiedene Mägen. Der Pansen, der



Netzmagen, der **Blättermagen** und den Labmagen. So lässt sich das schwer verdauliche **Gras** durch ein aufwändiges Verfahren in kleine einzelne Bestandteile zerlegen.

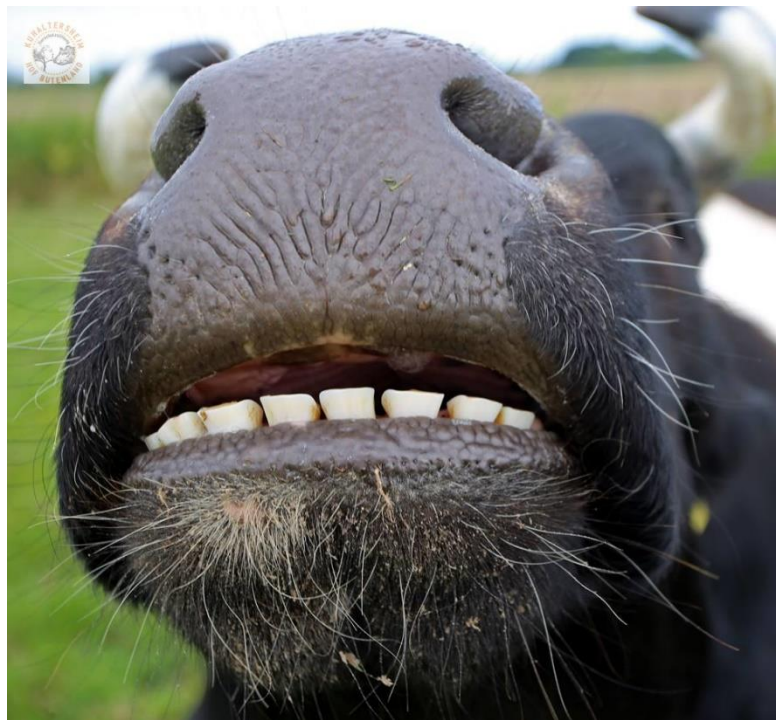
Übrigens: Die Kuh produziert erst nach der Geburt eines **Kalbes** Milch.

## 4. Wie wird aus Gras Milch

### LÜCKENTEXT:

Saftige Wiesen und weidende Kühe. Das gehört zusammen. Die Kuh frisst vor allem ..... Der gekaute Grasbrei gelangt nach einer gewissen Zeit aus dem Pansen zurück ins ....., wo er erneut gekaut wird. Deshalb zählen Kühe zu den ..... In der oberen Beißeiste haben Kühe keine

.....  
Sondern nur Backenzähne. Um einen einzigen Liter ..... zu produzieren, muss eine Kuh ..... Kilo Gras fressen. Eine Kuh hat vier verschiedene Mägen. Der



Pansen, der Netzmagen, der ..... und den Labmagen. So lässt sich das schwer verdauliche ..... durch ein aufwändiges Verfahren in kleine einzelne Bestandteile zerlegen.

Übrigens: Die Kuh produziert erst nach der Geburt eines ..... Milch.



# 1 Liter Milch enthält

Weisst du, was alles in einem Liter Rohmilch ist?

## Lösung:



10 Liter Milch = 1 Liter Rahm

1 Liter Rahm = 500 Gramm Butter

500 Gramm Butter = 250 Gramm Bratbutter (eingesottenen Butter)





## 5. 1 Liter Milch enthält

Weisst du, was alles in einem Liter Rohmilch ist?



10 Liter Milch = 1 Liter Rahm

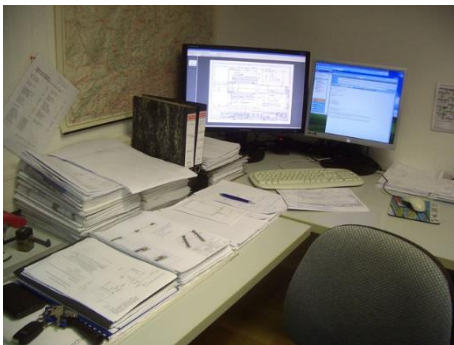
1 Liter Rahm = 500 Gramm Butter

500 Gramm Butter = 250 Gramm Bratbutter (ingesottene Butter)



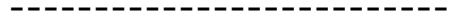
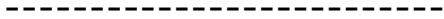
# 6. Kreislauf eines Landwirtschaftsbetriebes

**Aufgabe:** Schneide die Bilder aus und klebe sie zur richtigen Jahreszeit ein.  
Achtung drei Bilder sind in jeder Jahreszeit zu erledigen. Findest du sie?  
Schreibe zum jeweiligen Bild die Arbeit dazu.

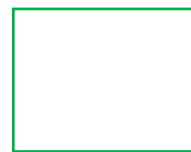
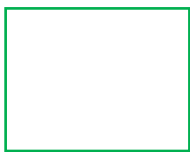




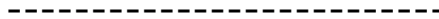
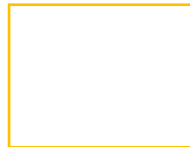
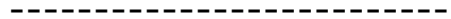
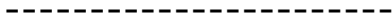
# Frühling



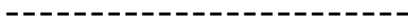
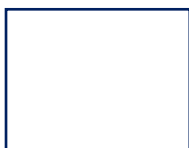
# Sommer



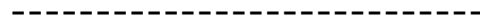
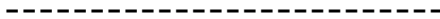
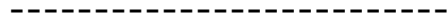
# Herbst



# Winter



# Frühling, Sommer, Herbst und Winter



Diese drei Hauptarbeiten erledigen die Bauern und Bäuerinnen jeden Tag. Die Kühe haben immer Futter, und gemolken werden sie zwei Mal am Tag.

Auch werden die Kühe jeden Tag ins Freie gelassen. Im Frühling, Sommer, und im Herbst auf die Weide und im Winter in einen Laufhof.

# Frühling

## Lösung:



Saatgut aussähen



Zäunen

# Sommer



Getreide dreschen



Heu ernten



## Herbst



Acker pflügen



Obst ernten



Mais ernten

## Winter



Maschinenpark reparieren



Kühe scheren

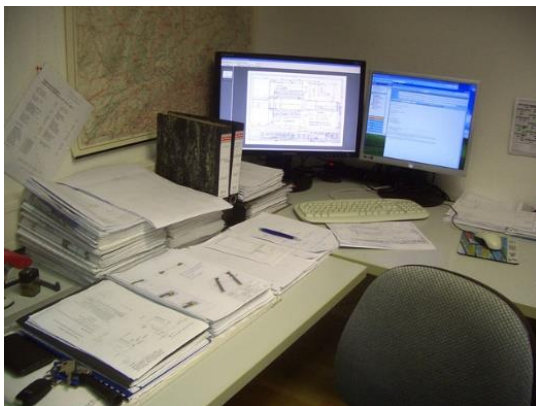




# Frühling, Sommer, Herbst und Winter



Kühe füttern



Büroarbeiten



Kühe melken

Diese drei Hauptarbeiten erledigen die Bauern und Bäuerinnen jeden Tag. Die Kühe haben immer Futter, und gemolken werden sie zwei Mal am Tag.

Auch werden die Kühe jeden Tag ins Freie gelassen. Im Frühling, Sommer, und im Herbst auf die Weide und im Winter in einen Laufhof.

