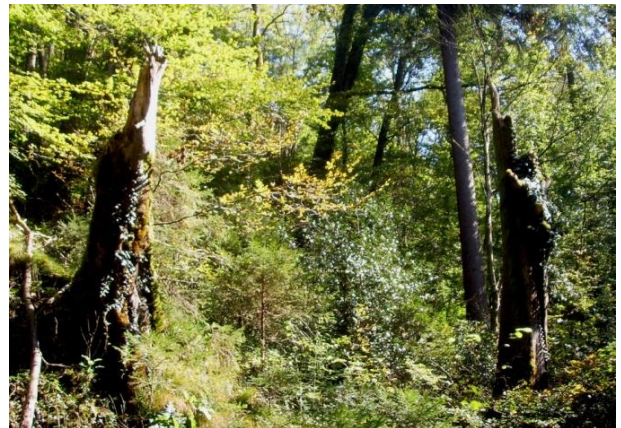
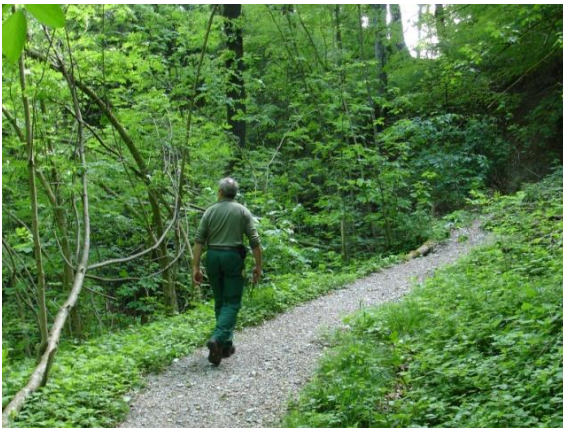


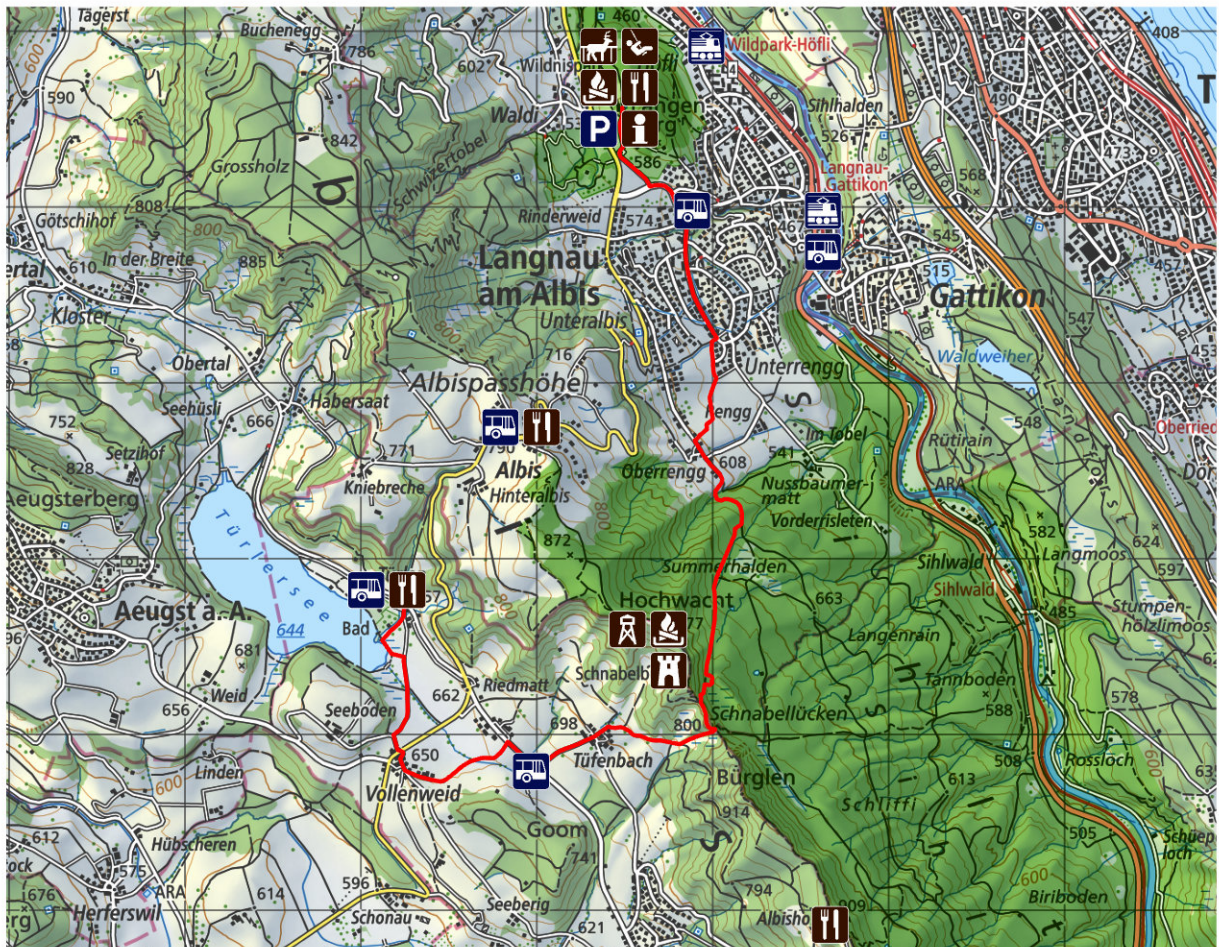
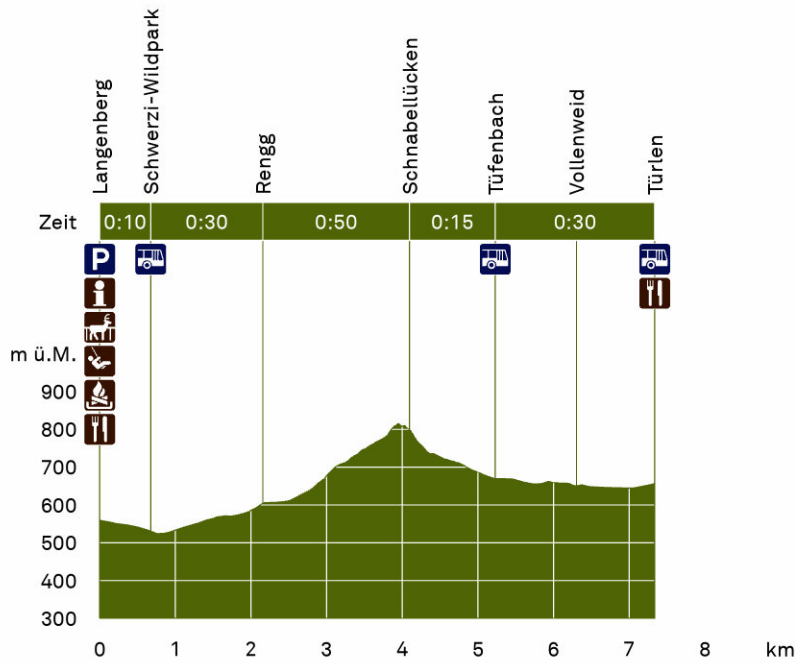
Langenberg–Türlen

Start:	Wildnispark Zürich Langenberg	Ziel:	Türlen/Türlersee
Distanz:	7.3 km	Dauer:	2 h 15 min, (Gegenrichtung 2 h)
Aufstieg:	315 m	Abstieg:	220 m
Tiefster Punkt:	524 m ü. M.	Höchster Punkt:	815 m ü. M.
Anreise:	S-Bahn 4 ab Zürich HB bis Wildpark-Höfli oder bis Langnau-Gattikon Postauto 240 ab Bahnhof Thalwil und Bahnhof Langnau-Gattikon bis Schwerzi-Wildpark / Bus 153 ab Bahnhof Adliswil oder Bahnhof Langnau-Gattikon bis Schwerzi-Wildpark / Postauto 240 ab Hausen am Albis bis Schwerzi-Wildpark Bus 140 ab Thalwil, Zentrum oder ab Bahnhof Langnau-Gattikon bis Altersheim Zu Fuss ab Bahnhof Wildpark-Höfli zum Restaurant Langenberg (ca. 30 min)		
Abreise:	Postauto 240 ab Riedmatt bis Schwerzi-Wildpark oder Langnau-Gattikon		
Interessante Orte:	Wildtiere im Langenberg, wunderschöne Waldbilder unterwegs, Türlersee		
Verpflegung:	Restaurant Langenberg, Restaurant Albishorn (ca. 35 min von den Schnabellücken aus), Restaurant Erpel am Türlersee. Diverse Feuerstellen unterwegs		
Bemerkung:	Tagesausflug, auch für Schulen geeignet. Start oder Ende im Langenberg mit Tierbeobachtung verknüpfen und schwimmen im Türlersee. Die Wanderung in Gegenrichtung (von Türlen nach Langenberg) ist einfacher, da der Aufstieg weniger steil ist		



Vom Wildnispark Zürich Langenberg geht es in Richtung Haltestelle Schwerzi-Wildpark, dann rechts den gelben Wegweisern folgend durch den oberen Dorfteil von Langnau am Albis. Nach rund 40 Minuten erreichen Sie den Sihlwald. Die gelben Wegweiser weisen den Weg in Richtung Schnabellücken. Dieser Weg ist schmal und steil. Er führt mitten durch die schöne Wildnis des Naturwalds. Links und rechts vom Weg können Sie Spechtlöcher und viele weitere Tierspuren entdecken. Angekommen auf dem Albisgrat, bei der Anzeigetafel Schnabellücken, führt der Weg weiter Richtung Westen bergab nach Tüfenbach und Vollenweid bis zum Türlersee. Im Sommer können Sie hier Ihre Wanderung mit einem erfrischenden Bad abschliessen oder Sie geniessen etwas Kühles im Restaurant Erpel.

Langenberg-Türlen



Datenquellen: GIS Wildnispark Zürich (20250725-020),
Bundesamt für Landestopographie swisstopo

