

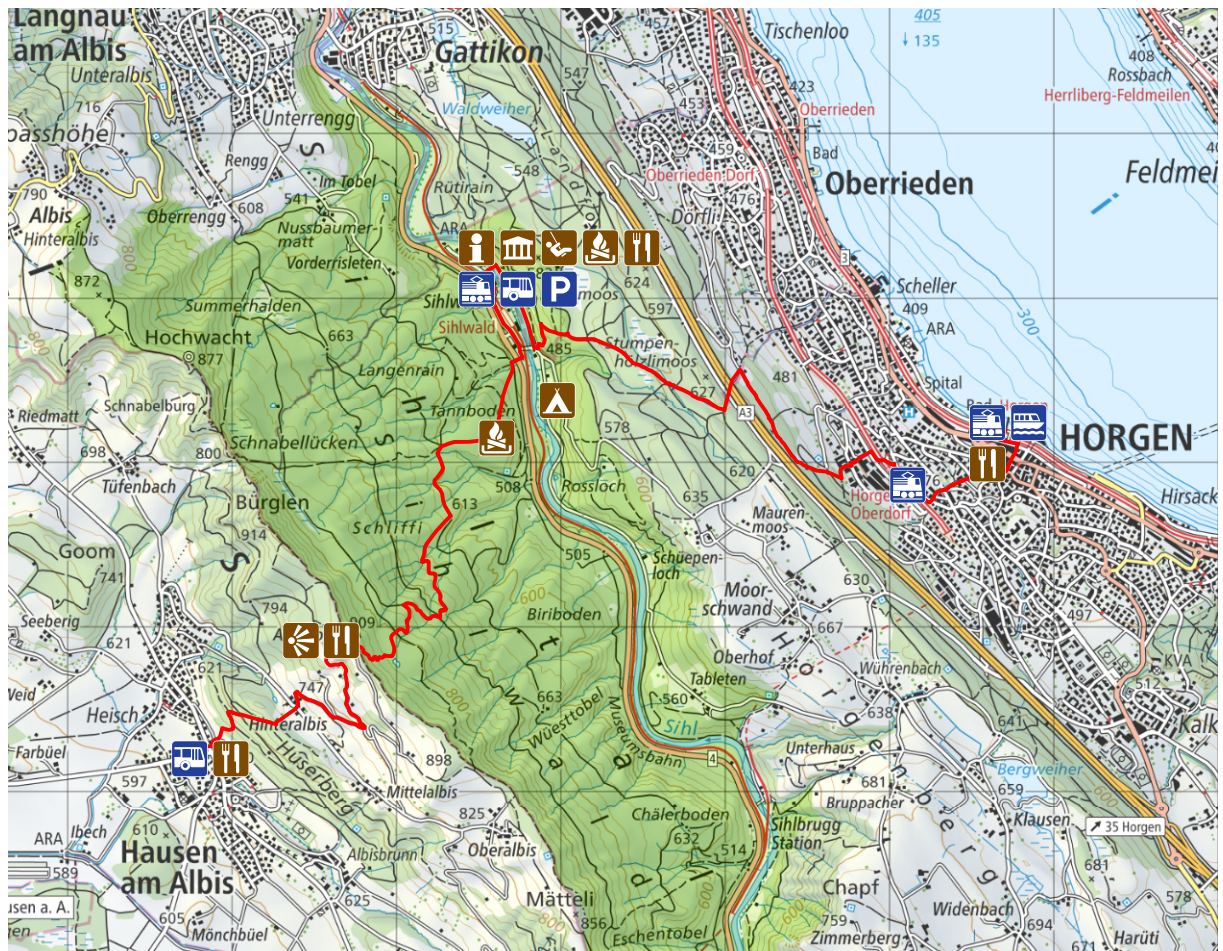
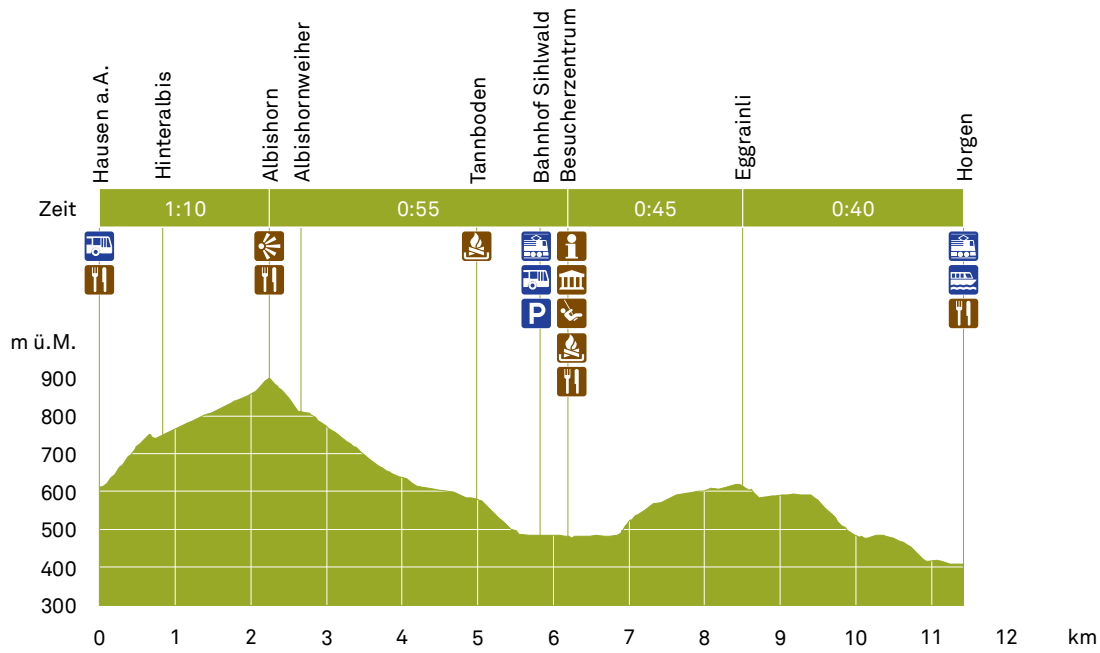
## Hausen–Sihlwald–Horgen

<b>Start:</b>	Hausen am Albis	<b>Ziel:</b>	Horgen
<b>Distanz:</b>	11.4 km	<b>Dauer:</b>	3 h 30 min (Gegenrichtung 3 h 55 min)
<b>Aufstieg:</b>	475 m	<b>Abstieg:</b>	680 m
<b>Tiefster Punkt:</b>	407 m ü. M.	<b>Höchster Punkt:</b>	909 m ü. M.
<b>Anreise:</b>	Postauto 236 ab Zürich Wiedikon, Postauto 240 ab Thalwil, Postauto 280 ab Baar, Postauto 223 ab Affoltern am Albis		
<b>Abreise:</b>	S-Bahn 4 ab Sihlwald Richtung Zürich HB. S4 immer X.45 ab Sihlwald, S-Bahn 2 und 8 ab Horgen nach Zürich HB, Horgen Schiffstation: mit dem Schiff nach Rapperswil, Zürich oder Meilen. Oder mit der Fähre ab Horgen Autoquai nach Meilen. Oder mit der S 24 ab Bahnhof Horgen-Oberdorf nach Baar und Zug oder nach Zürich		
<b>Interessante Orte:</b>	Schöne Aussicht auf dem Albishorn. Naturmuseum im Besucherzentrum in Sihlwald		
<b>Verpflegung:</b>	Restaurant Sihlwald, Restaurant Albishorn, Restaurants in Hausen am Albis und Horgen. Diverse Feuerstellen unterwegs		
<b>Bemerkung:</b>	Diese Wanderung führt mitten durch den Wildnispark Zürich Sihlwald. Toller Tagesausflug mit Museumsbesuch im Besucherzentrum in Sihlwald und kühlem Bad im Zürichsee als Abschluss. Nicht geeignet für Kinderwagen		



Der steile einstündige Aufstieg von Hausen zum Albishorn entschädigt mit schönen Aussichten in die Voralpen. Mit dem weiteren Wegverlauf treten Sie in die Kernzone des Wildnispark Zürich Sihlwald ein. Der Pfad führt vorbei am Albishornweiher, wo im Frühjahr die Grasfrösche lautstark auf sich aufmerksam machen. Vogelgezwitzcher und urwaldartige Waldstrukturen begleiten Sie hinunter bis zur Sohle des Sihltals. Das Besucherzentrum in Sihlwald lädt zum Verweilen ein mit Snacks, Informationen und spannenden Ausstellungen. Anschliessend folgt der Wanderweg dem Walderlebnispfad hinauf auf den Zimmerberg. Nach der Unterquerung der Autobahn halten Sie sich rechts und spazieren bergab in Richtung Zürichsee bis zum Bahnhof Horgen oder zur Schiffstation.

# Hausen-Sihlwald-Horgen



Datenquellen: GIS Wildnispark Zürich (20230706-013), Bundesamt für Landestopographie © 2013 swisstopo (BA130158).

