

RUNDGANG LAUFENBURG

Deutsche Seite

- 01 Rathaus Eingang rechte Seite
- 02 Rathaus am Boden
- 03 Rathaus Eingang
- 04 Hauptstraße, Rathaustor,
Boden
- 05 Rathaus Westseite
- 06 Hauptstraße 24
- 07 Mittlerer Brunnen oben,
Hauptstraße
- 08 Mittlerer Brunnen unten,
Hauptstraße

Übertritt Grenze

- 09 Brückenmitte

Schweizer Seite

- 10 Laufenbrunnen
- 11 Rathaus Eingang Nord
- 12 Rathaus Ercker
- 13 Laufengasse 28
- 14 Wasenbrunnen
- 15 Wasentor
- 16 Vor Wasentor Boden
- 17 Herrengasse 106,
Gericht Nebeneingang
- 18 Herrengasse 112
- 19 Marktbrunnen
- 20 Haus Roter Löwe, Marktplatz
- 21 Museum Schiff, Fischergasse



Tourist-Info

Laufenplatz
CH-5080 Laufenburg
Tel. +41 62 874 44 55
www.laufenburg-tourismus.com

Tourismus- und Kulturabteilung (Baden)

Hauptstraße 26
D-79725 Laufenburg (Baden)
Tel. +49 7763 806 141
www.laufenburg-tourismus.com

Herausgeber


Laufenburg Waldstadt am Rhein


Laufenburg

Sponsor


GEWERBE REGION
FRICK-LAUFENBURG

Idee: Gert Philipp (t) · Fotos: Martin Schnetzler · Grafik: grafikschmid.ch

LÖWEN SAFARI

... durch Laufenburg (Baden) und Laufenburg (Schweiz)



Das Stadtwappen von Laufenburg zeigt auf goldenem Hintergrund einen «aufsteigenden» roten Löwen. Dieser Löwe war das Wappentier der Habsburger, einem Adelsgeschlecht, die Stadtherren von Laufenburg wa-



ren. Schon 1250 war im Stadtsiegel der Habsburger Löwe zu sehen. Bis 1801 war Laufenburg eine gemeinsame Stadt. Nach dem verlorenen Krieg der Habsburger gegen Frankreich wurde der Rhein zur Grenze. Klein-Laufenburg kam zum Großherzogtum Baden, später zu Deutschland, Gross-Laufenburg kam zum Kanton Aargau und zur Schweiz.

Links das Stadtwappen von Laufenburg (Schweiz),
rechts Laufenburg (Baden).

Finde die Löwen!

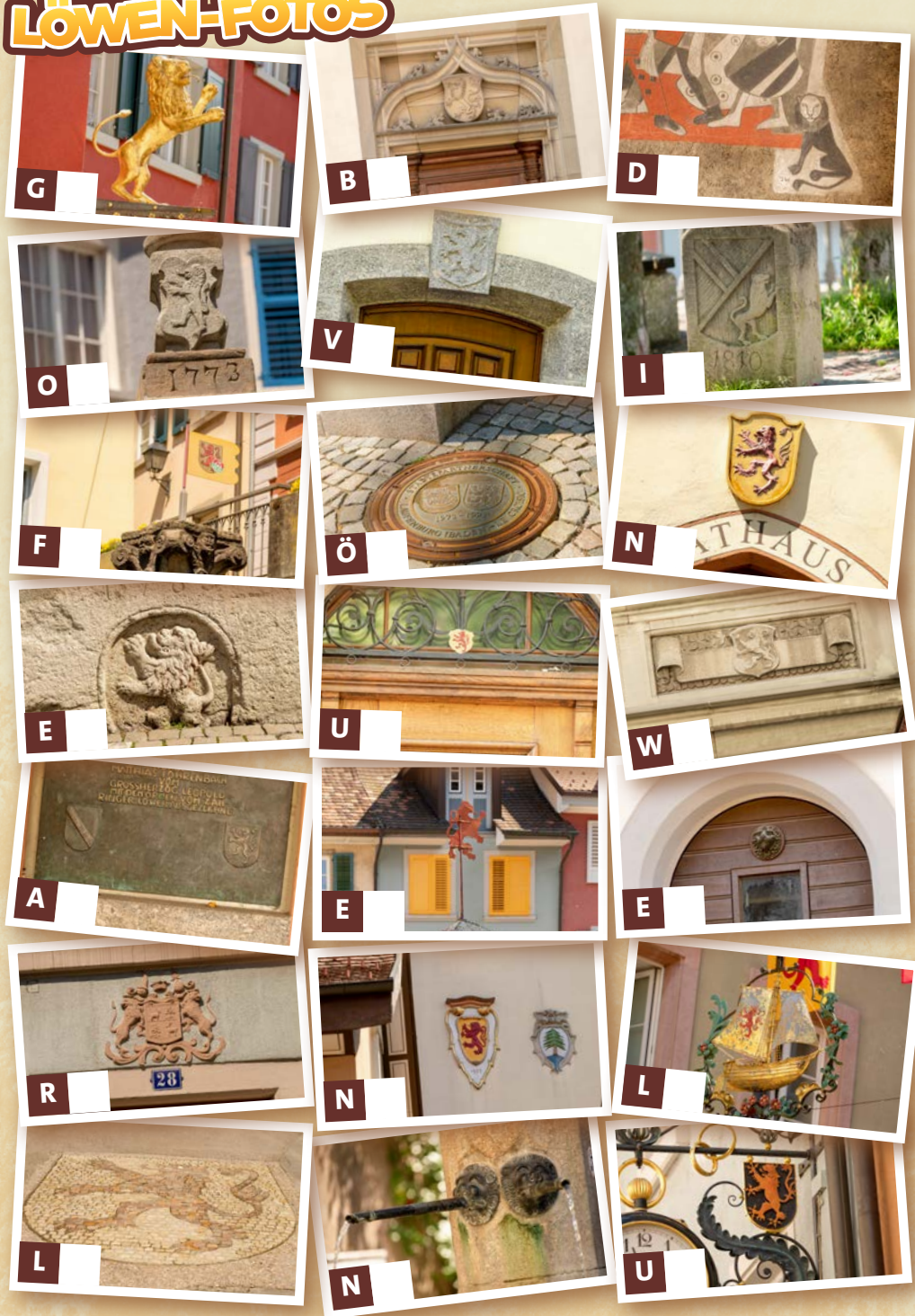
Viel Erfolg bei der Löwen-Safari durch Laufenburg.



Urkunde!

Wenn Du alle Löwen gefunden hast, erhältst Du vom Tourismusbüro Laufenburg D oder CH eine löwenstarke Urkunde!

LÖWEN-FOTOS



SAFARI-KARTE



LÖWEN SAFARI

Los geht's! Sperrt auf eure Augen ...

Bei den nummerierten Punkten auf der Karte findest Du einen Löwen! Entdecke ihn vor Ort und schreib die Nummer zum richtigen Foto. Trage dann den Buchstaben ins Feld mit der entsprechenden Nummer unten ein und schon Du hast den Lösungssatz!

15	9	18	21	2	12	14	5	1	19	8
16	4	11	7	10	3	17	6	13	20	