

Albinen-Guttet-Feschel: Naturpark Pfyn-Finges



Schwierigkeit:

Popularität:

Distanz: 5.8 km

Zeitbedarf: 4:00 h

Aufstieg: 240 m

Höchster Punkt: 1550 m.ü.M.

Region: Wallis

Startpunkt: Albinen, Dorf



Tourenbeschreibung

Leicht zu begehender Winterwanderweg .

Mit der Maschine präpariert (2.5m breit)

Super Aussicht auf die Walliser Berge und das Rhonetal

Dieser Winterwanderweg ist sehr beliebt. Er kann von Albinen oder von Guttet oder von Feschel begonnen werden. Der Weg ist sehr gut markiert mit Wegkarten bei allen Abzweigungen.

Orte an der Route

Albinen - Guttet

Variante(n)

Variante A: Albinen - Höhwald - Albinen

Variante B: Albinen - Höhwald - Sämsu

Variante C: Albinen - Höhwald - Guttet - Feschel

Hinweis(e)

Dieser Weg ist das ganze Jahr ein eindruckliches Erlebnis.

Weitere Informationen unter www.leukerbad.ch

Hotel-Restaurant Rhodania, Fam. R.& A. Kammacher-Metry, 3955 Albinen (bei Leukerbad), Tel.+41 (0)27 473 15 89 - Fax +41 (0)27 473 41 40, info@hotelrhodania.ch, www.hotelrhodania.ch

Restaurant Sunnublick, 3955 Albinen, Tel. +41 (0)27 473 13 87, yvo.mathieu@bluewin.ch, www.sunnublick.ch

Rhoneblick, 3956 Guttet-Feschel, Tel. +41 (0)27 473 11 82

Restaurant Sonnenberg, 3956 Guttet-Feschel, Tel. +41 (0)27 473 35 15

Siehe auch

Leukerbad Tourismus

Tel. +41 (0) 27 472 71 71

E-mail: info@leukerbad.ch

Natur- und Landschaftszentrum

Kirchstrasse 4

Postfach 65

Albinen-Guttet-Feschel: Naturpark Pfyn-Finges



3970 Salgesch

Tel. : +41 (0)27 452 60 60

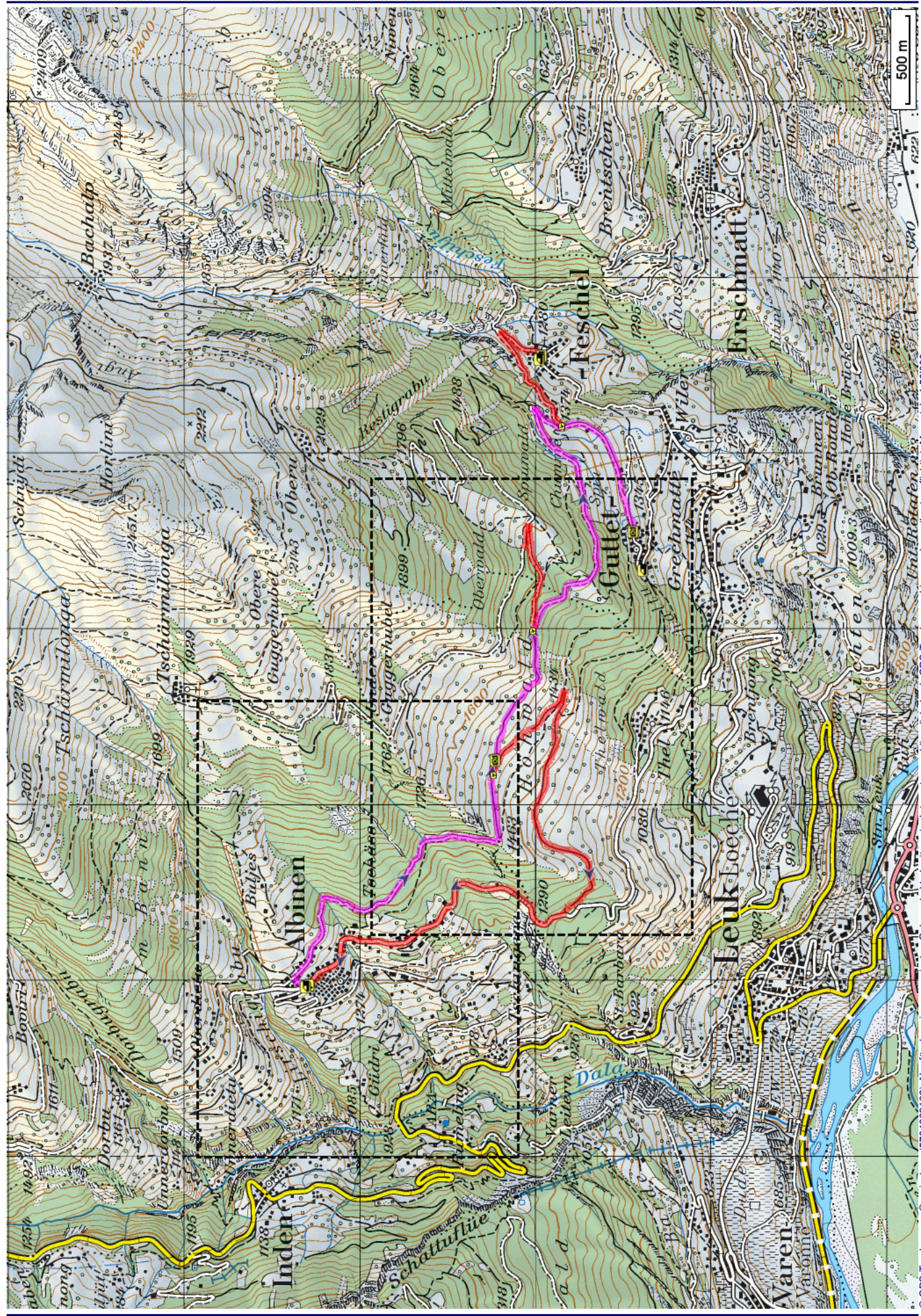
Fax : +41 (0)27 452 60 65

E-mail: admin@pfyn-finges.ch

Internet: www.pfyn-finges.ch

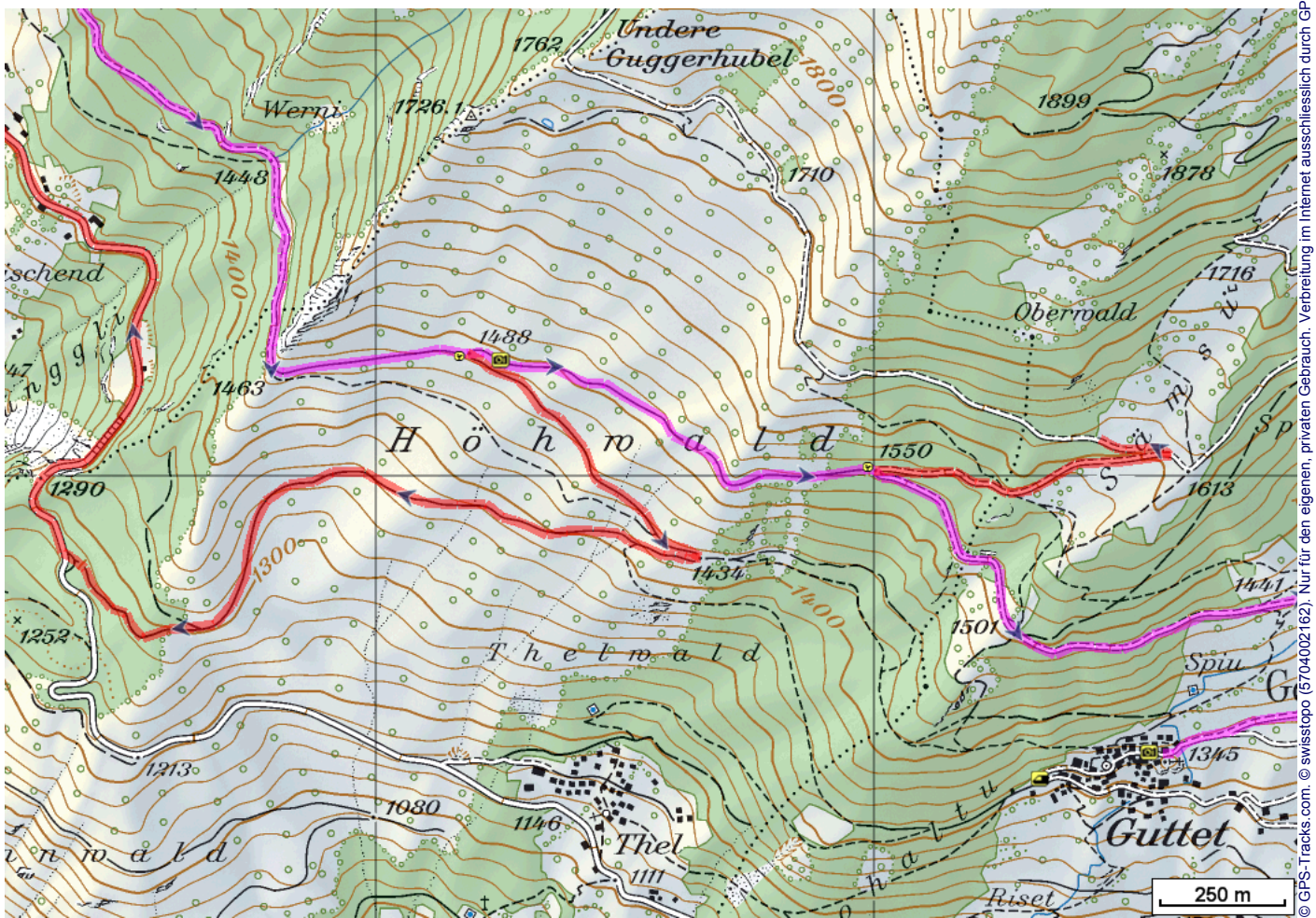
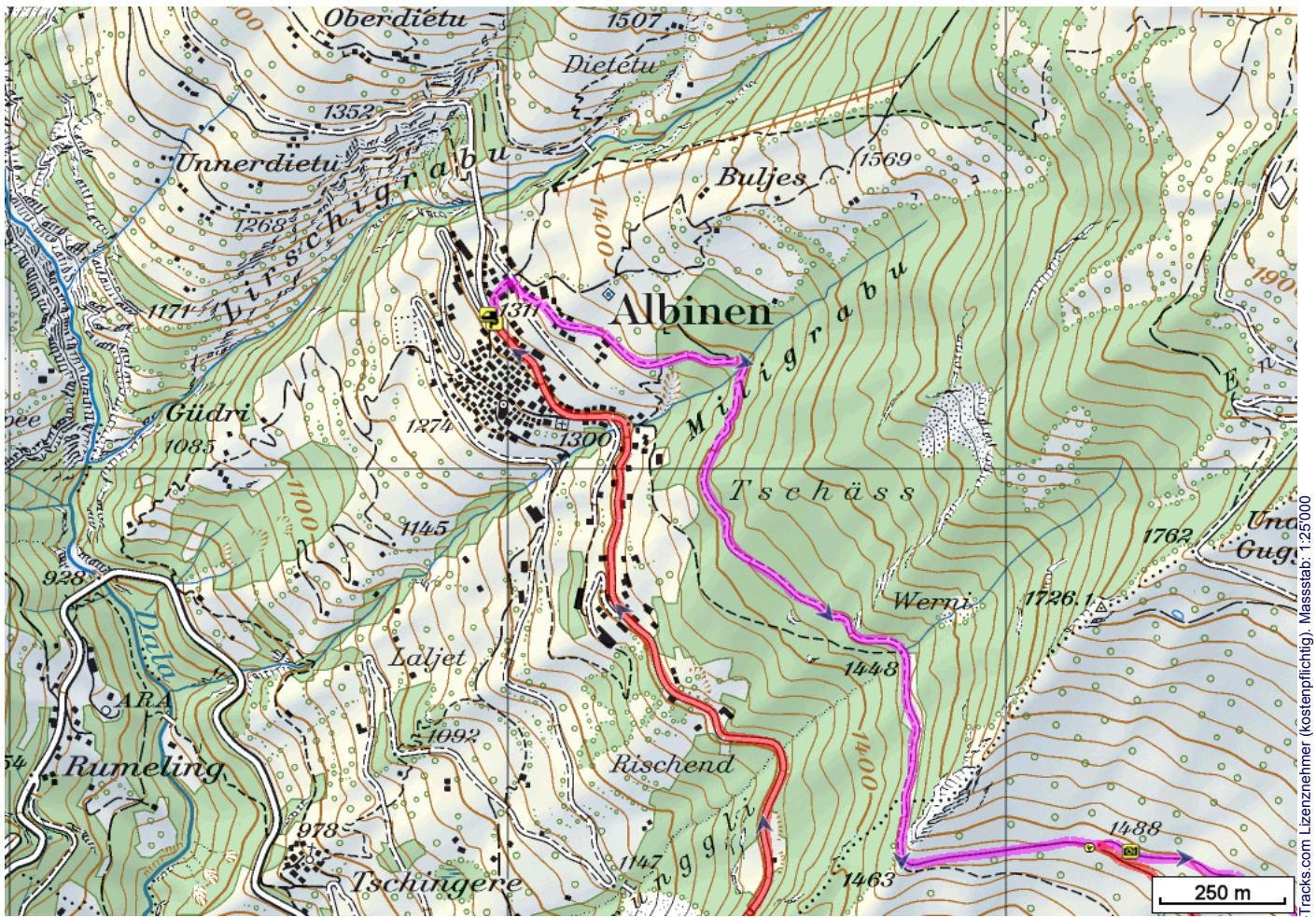
Netzwerk Schweizer Pärke: www.netzwerk-paerke.ch

Albinen-Guttet-Feschel: Naturpark Pfyn-Finges



© GPS-Tracks.com. © swisstopo (6704002162). Nur für den eigenen, privaten Gebrauch. Verbreitung im Internet ausschliesslich durch GPS-Tracks.com Lizenznehmer (kostenpflichtig). Massstab: 1:50000

Albinen-Guttet-Feschel: Naturpark Pfyn-Finges

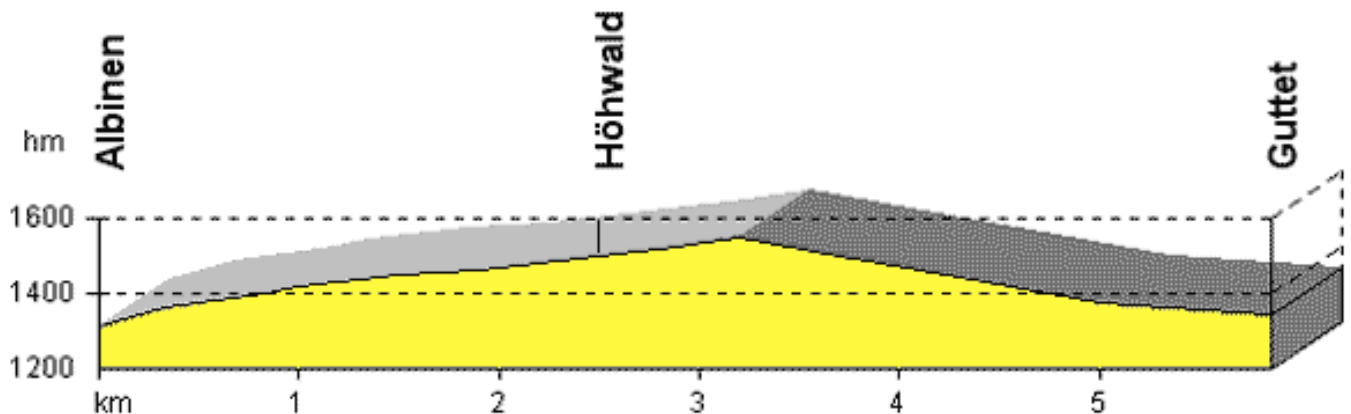


© GPS-Tracks.com. © swisstopo (6704002162). Nur für den eigenen, privaten Gebrauch. Verbreitung im Internet ausschliesslich durch GPS-Tracks.com Lizenznehmer (kostenpflichtig). Massstab: 1:25000

Albinen-Guttet-Feschel: Naturpark Pfyn-Finges



Höhenprofil



Wetter im Gebiet ab dem 06.11.2012

**Dienstag**

Regen möglich. Höchsttemperatur: 11C. Windgeschwindigkeit: 5-10 km/h. West-Nordwest. Regenrisiko 40%.

**Mittwoch**

Teils Wolkig. Höchsttemperatur: 13C. Leichter Wind.

**Donnerstag**

Bedeckt. Höchsttemperatur: 15C. Leichter Wind.

**Freitag**

Bedeckt. Höchsttemperatur: 16C. Leichter Wind.

Tour erstellt am: 22.02.2011

Letzte Tourenänderung: 01.03.2011

Quelle: www.pfyn-finges.ch / GPS-Tracks.com

