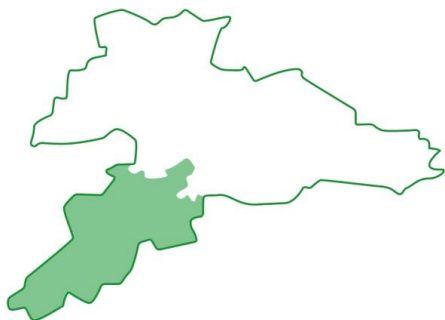


## chemin des pâturages



**Franches-Montagnes**

**2 jours**



Degré de difficulté de la journée



Genre



### Descriptif du chemin



Entre prairies, pâturages, forêts et lisières, le plateau Franc-Montagnard s'offre à vous dans toute sa splendeur. Ces deux jours de randonnée vous donnent une belle occasion d'en découvrir les recoins et de vous ressourcer.

Ici un étang, là un hameau. Entrecoupé de vues magnifiques de cette campagne riche en diversités et bien préservée vous cheminez tout en douceur le long des chemins de traverses.

Ce parcours est agrémenté par la rencontre des agricultrices et agriculteurs de trois fermes. L'élevage bovin, caprin et chevalin de ces fermes vous offrira la possibilité de vous familiariser aux soins apportés à ce cheptel.



Le produit des fermes est constitué essentiellement de fromages, de viandes séchées et fraîches ainsi que de spécialités à découvrir.

Ce parcours de randonnée pédestre de deux jours comporte une distance totale de 26.5 km et une dénivellation maximale de  $\pm 200$  m. La durée moyenne de marche est d'environ 3h40 par jour. Avec les variantes possibles la distance totale est de 20.5 km, la dénivellation de  $\pm 120$  m et le temps de marche journalier d'environ 2h40.

## parcours

Point de départ : Saignelégier

Point d'arrivée : Saignelégier

Votre séjour se déroule de la façon suivante

### Premier jour :



A environ 10h le matin, vous partez de Saignelégier, atteignable en transport public. Vous passez à proximité de l'esplanade du Marché-Concours où se déroule chaque année la fête du cheval Franches-Montagnes. Quelques enjambées suffiront pour atteindre la première ferme qui vous accueille pour une visite et la pause de midi.

Hameaux, fermes isolées, lisières de forêt, prairies et étangs sont au menu de votre après-midi. Votre regard se porte tantôt sur le paysage, tantôt sur une flore riche selon la saison. En fin d'après-midi vous arrivez à la ferme étape de cette journée. Accueil, visite et détente vous y attendent.

### Deuxième jour :



Après le petit-déjeuner, vous repartez à la conquête des grands espaces. Vous amorcez une descente vous conduisant sur le bord des côtes du Doubs, la rivière frontière avec la France. L'étape est courte, vous permettant ainsi de poser votre regard et de respirer pleinement l'air de la campagne. La ferme relai vous accueille en fin de matinée pour une visite et la pause de midi.



Dans l'après-midi, le parcours vous emmène par des vallonnements successifs à la rencontre de pâturages boisés, d'étangs et de forêts de sapins typiques de cette région. Selon le temps à disposition, des variantes plus courtes traversent des hameaux agricoles typiques.

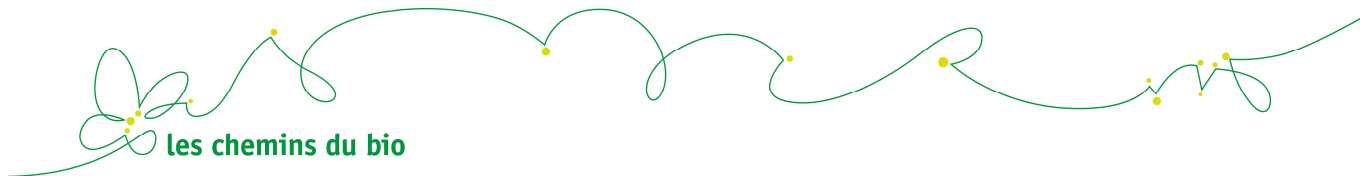
## tarifs et périodes d'ouverture

Les tarifs de cette offre forfaitaire ainsi que les périodes d'ouverture du « chemin » sont disponibles sur le site Internet

[www.lescheminsdubio.ch](http://www.lescheminsdubio.ch)

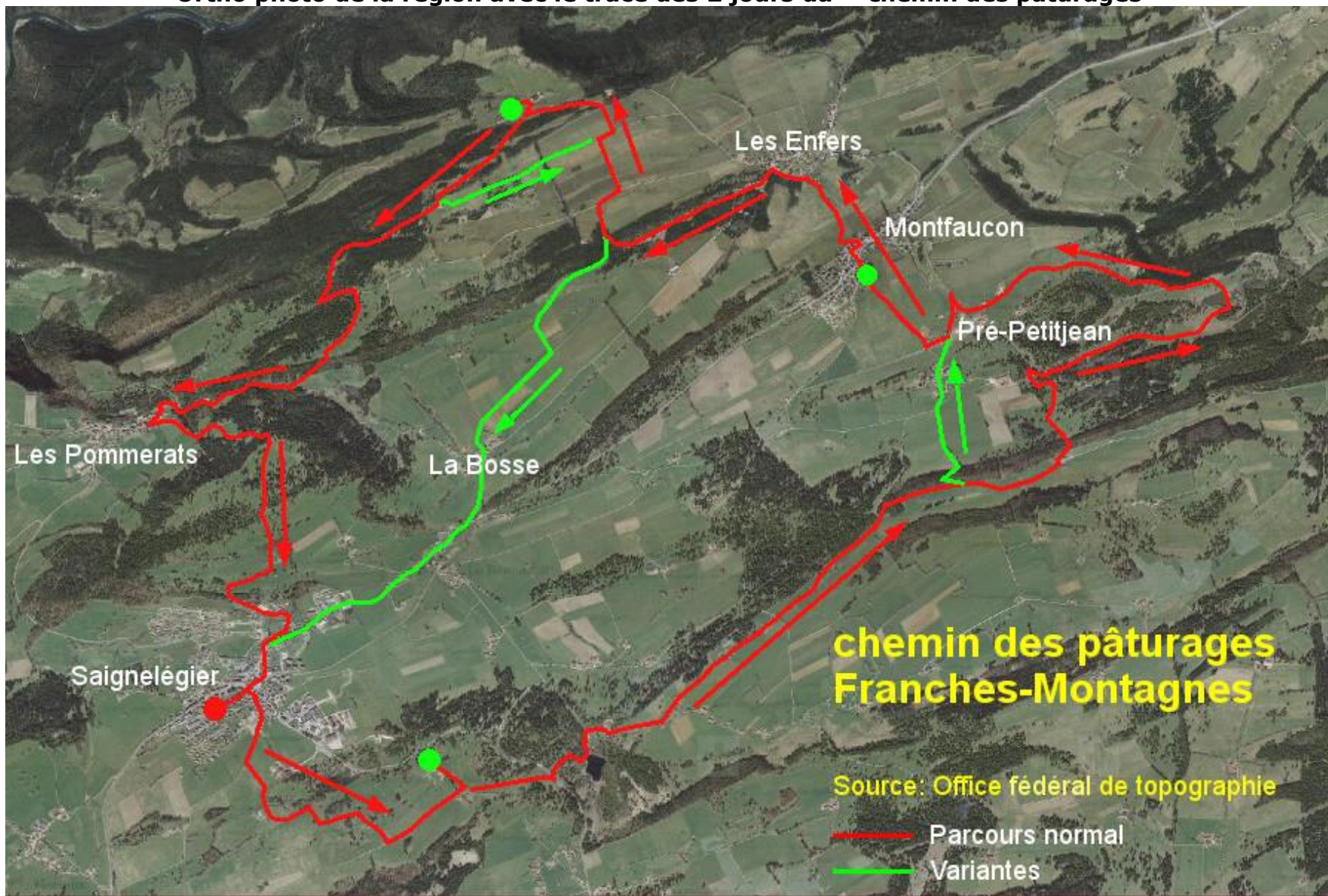
Vous pouvez dès lors nous adresser une demande de réservation en ligne en remplissant le formulaire sous « Dates / Tarifs / Réservations »

Les conditions générales de vente ainsi que toutes les informations utiles concernant les parcours et chemins sont décrites sur le site Internet sous « [A propos des offres](#) »



les chemins du bio

### Ortho photo de la région avec le tracé des 2 jours du « chemin des pâturages »



**chemin des pâturages  
Franches-Montagnes**

Source: Office fédéral de topographie

- Parcours normal
- Variantes