

Panorama-chemin - Parc naturel Pfynginges



Difficulté:

Popularité:

Distance: 3.4 km

Temps nécessaire: 1:30 h

Ascension: 375 m

Point le plus élevé: 2350 m

Région: Wallis

Départ: Leukerbad, village



Description du tour

Laissez votre regard flâner le long de la vallée du Rhône. Écoutez le bruit de la neige qui crisse sous vos pieds, et profitez d'une promenade facile dans le monde de la neige sur notre nouveau chemin de randonnées d'hivers panorama.

Depuis la cabane des Bovins „Rinderhütte“ vous mettez environ 90 minutes à atteindre la station intermédiaire du téléphérique. Le chemin est long d'environ 3,4km et a un dénivelé positif de 375m.

Profitez du magnifique vue sur la vallée du Rhône et les sommets de la chaîne des Alpes.

Avec un peu de chances, vous verrez des perdrix des neiges ou des chamois!

Vous pourrez ensuite vous reposer dans l'un des restaurants qui se situent juste à côté de la station de téléphérique.

Lieux situés le long du parcours

Leukerbad - Cabane des bovins „Rinderhütte“ - Torrentalp, station intermédiaire

Remarque(s)

Plus d'informations sous : www.leukerbad.ch

Restaurant Rinderhütte, 3954 Leukerbad, Tel: +41 (0)27 472 81 30, Fax: +41 (0)27 472 81 32, rinderhuetten@torrent.ch, www.torrent.ch

Voir aussi

Leukerbad Tourisme

Tél. +41 (0) 27 472 71 71

E-mail: info@leukerbad.ch

Natur- und Landschaftszentrum

Kirchstrasse 4

Postfach 65

3970 Salgesch

Tél. : +41 (0)27 452 60 60

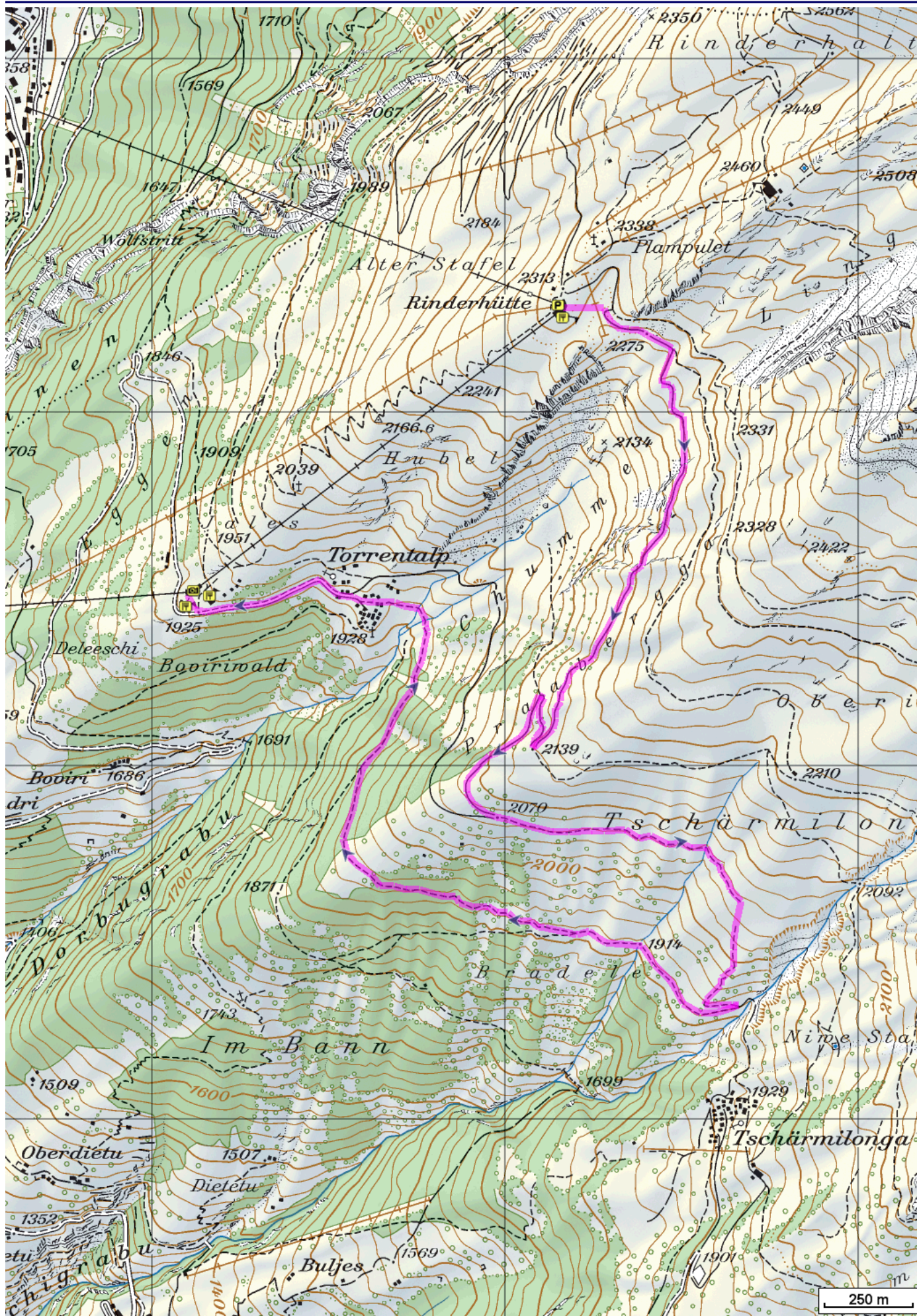
Fax : +41 (0)27 452 60 65

E-mail: admin@pfynginges.ch

Internet: www.pfynginges.ch

Réseau des parcs suisses: www.netzwerk-paerke.ch

Panorama-chemin - Parc naturel Pfyn-Finges

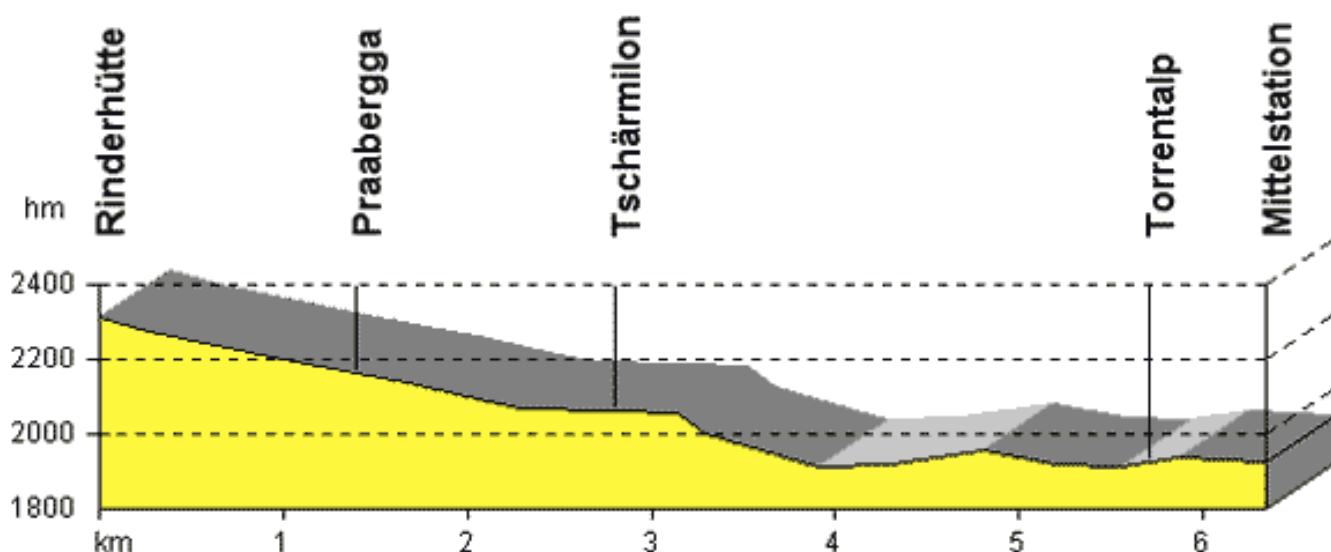


© swisstopo (6704002162). Uniquement pour usage personnel et privé. La diffusion dans l'internet est permise uniquement aux titulaires de licence de GPS-Tracks.com (service payant). Echelle: 1:25000

Panorama-chemin - Parc naturel Pfyn-Finges



Profil d'élévation



Météo dans la région de 07.11.2012



mercredi

Partiellement nuageux dans la matinée, ensuite ciel dégagé. Température maximale 12C. Vent moins de 5 km/h.



jeudi

Couvert. Température maximale 15C. Vent moins de 5 km/h.



vendredi

Couvert. Température maximale 17C. Vent moins de 5 km/h.



samedi

Couvert avec un risque de pluie. Température maximale 14C. Vents en provenance du SE à 10-15 km/h. Risques de précipitations.

Tour créé sur: 01.03.2011

Dernière modification: 01.03.2011

Source: www.pfyn-finges.ch / GPS-Tracks.com

